



Aménagements *Locqueltas et Anse de Kerguelen* *Plan de Circulation*

Réunion publique du 30 novembre 2023

Mot d'introduction et interventions

- Francis Jouanjean • Adjoint aux travaux et à l'urbanisme • Ville de Larmor-Plage
- Armelle Nicolas • Maire d'Inzinzac-Lochrist • Vice-présidente de Lorient Agglomération en charge de l'environnement, de la gestion des risques et des espaces naturels
- Didier Olivry • Délégué régional • Conservatoire du Littoral
- Julien Thébaud • Chargé d'opération de génie écologique • Pôle transformation responsable du territoire • Lorient Agglomération

Requalification des entrées de site

ANSE DE KERGUELEN



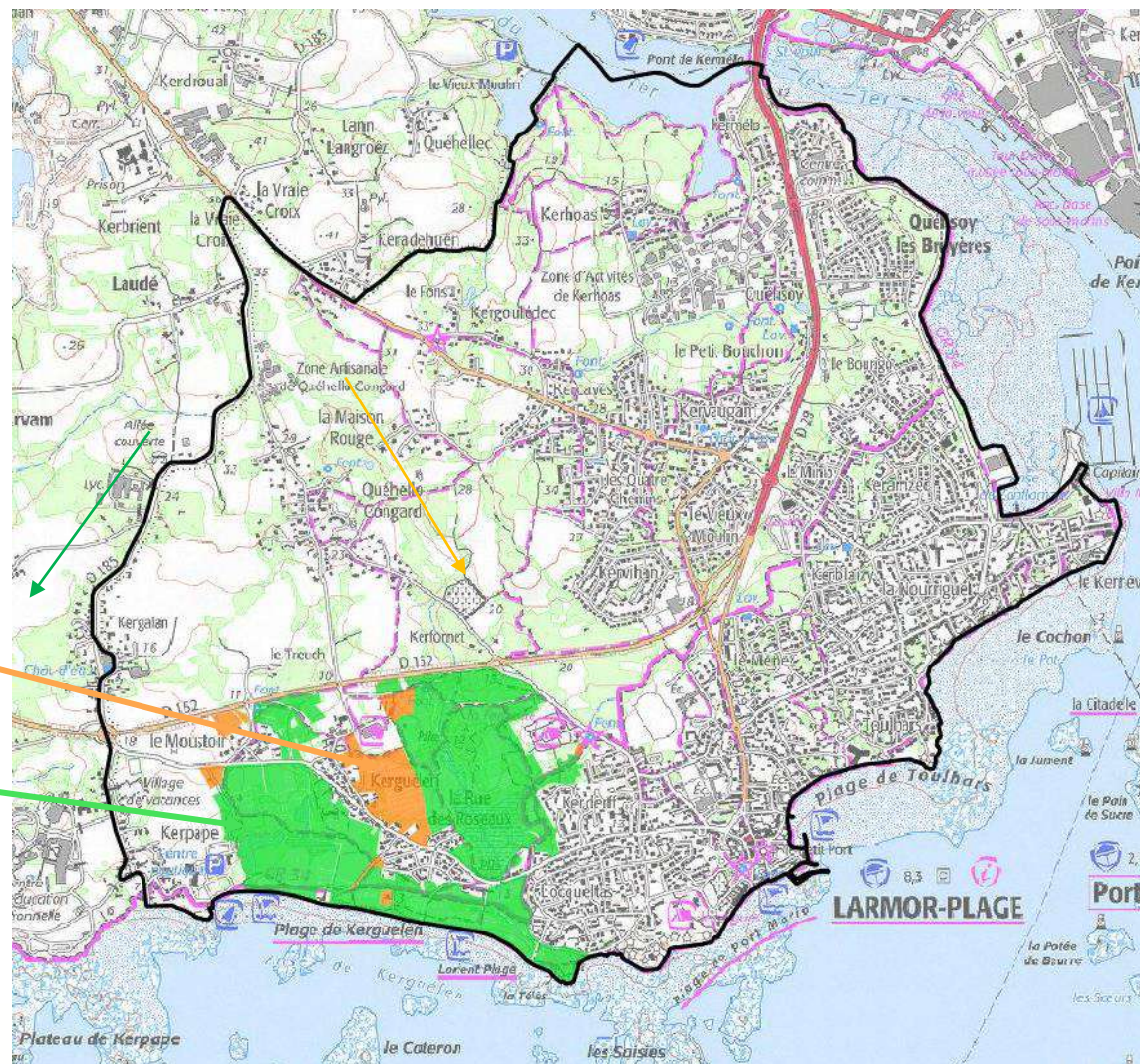
Requalification des entrées de site

ANSE DE KERGUELEN

- **Projet initié en 2021 par le Conservatoire du Littoral**
- **Réalisation d'une étude paysagère sur l'ensemble des entrées du site de l'Anse de Kerguelen, en concertation avec la mairie de Larmor-Plage et Lorient Agglomération**
- **Concerne uniquement les propriétés du Conservatoire du Littoral dont la vocation principale est la protection de la nature**
- **Maitrise d'ouvrage déléguée à Lorient Agglomération**

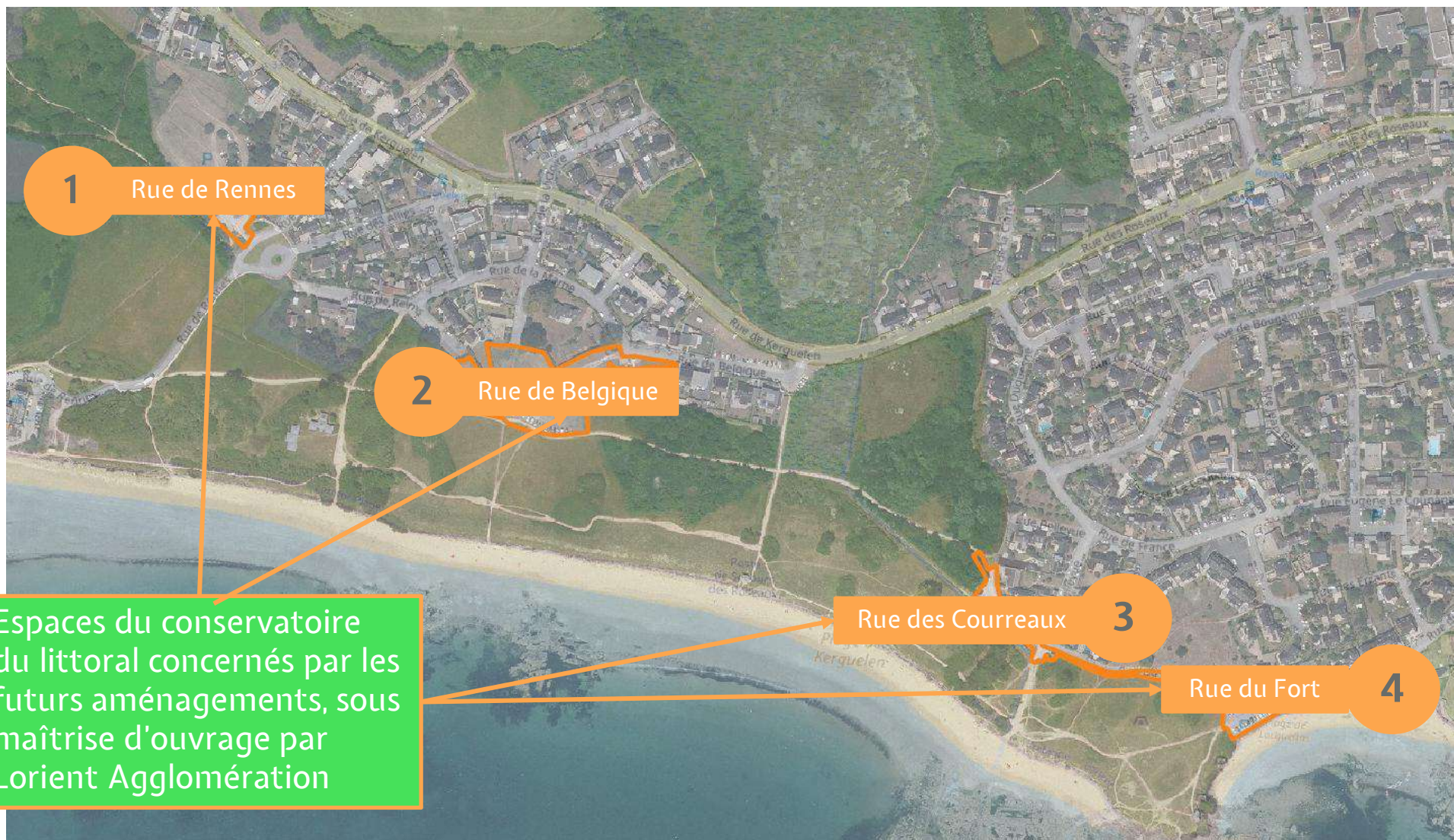
Requalification des entrées de site

LOCALISATION DES ESPACES



Propriété de Lorient Agglomération

Propriété du Conservatoire du Littoral



1 Rue de Rennes

2 Rue de Belgique

3 Rue des Courreaux

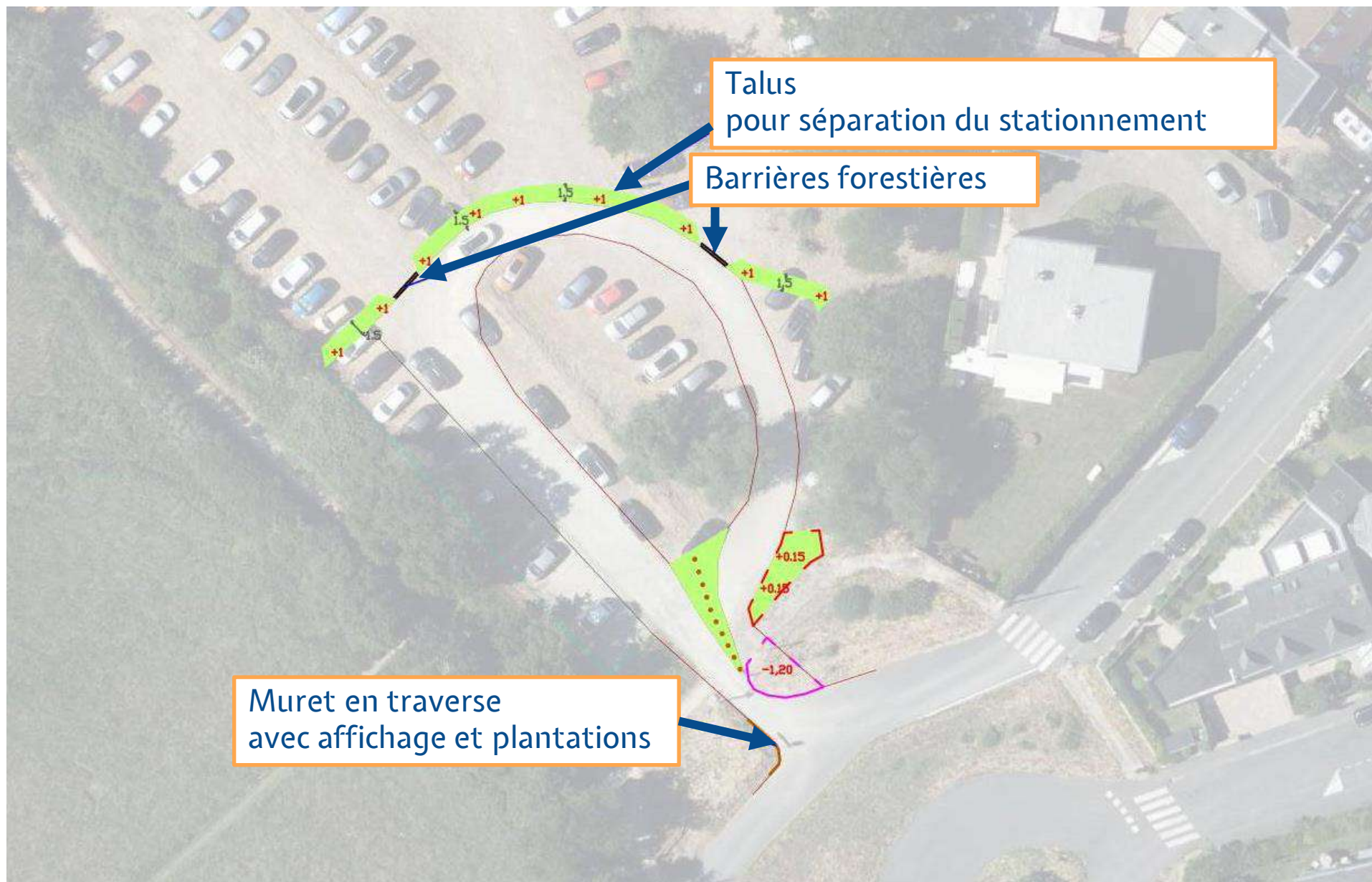
4 Rue du Fort

Espaces du conservatoire du littoral concernés par les futurs aménagements, sous maîtrise d'ouvrage par Lorient Agglomération

Requalification des entrées de site

1 • RUE DE RENNES

- Requalification paysagère de l'entrée
- Fermeture d'une partie du parking l'hiver



Talus pour séparation du stationnement

Barrières forestières

Muret en traverse avec affichage et plantations

Requalification des entrées de site

1 • RUE DE RENNES



Requalification des entrées de site

2 • RUE DE BELGIQUE • PARKING DES ROSEAUX

- Entrée principale du site de Kerguelen
- Restructuration du parking
- Augmentation de la capacité de stationnement
- Fermeture d'une partie en hiver
- Création d'une voie verte
- Stationnements dédiés pour vélos, motos et PMR
- Requalification paysagère de l'entrée

Requalification des entrées de site

2 • RUE DE BELGIQUE • PARKING DES ROSEAUX

Création de talus pour mise en forme du stationnement

Potelets amovibles

Stationnements moto

Muret en traverse avec signalétique entrée de site

Mobiliers : portiques, potelets, traverses

Création d'une voie verte

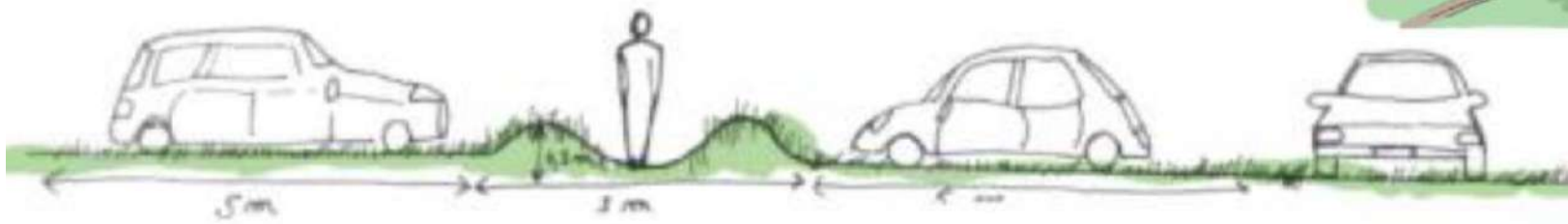
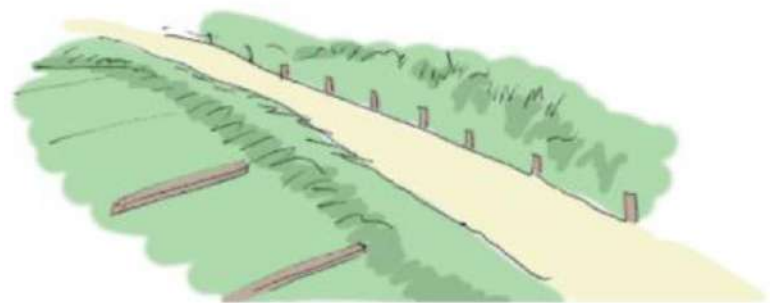
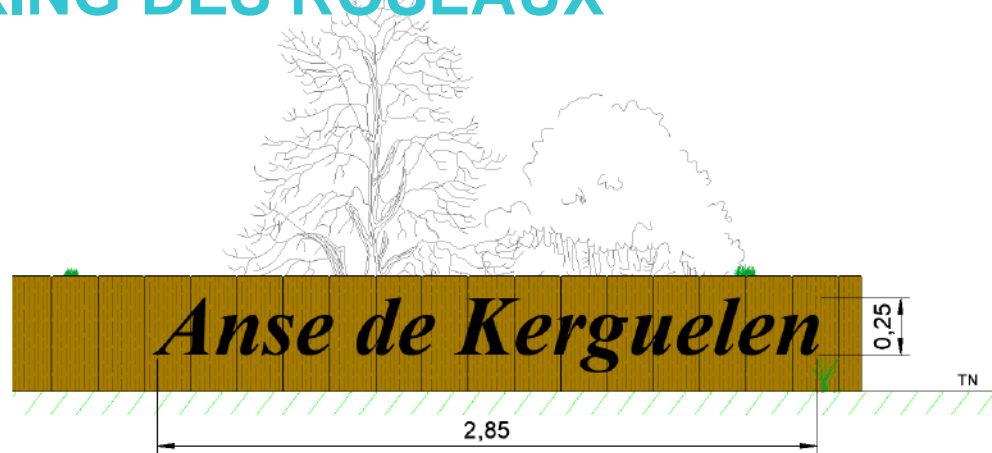
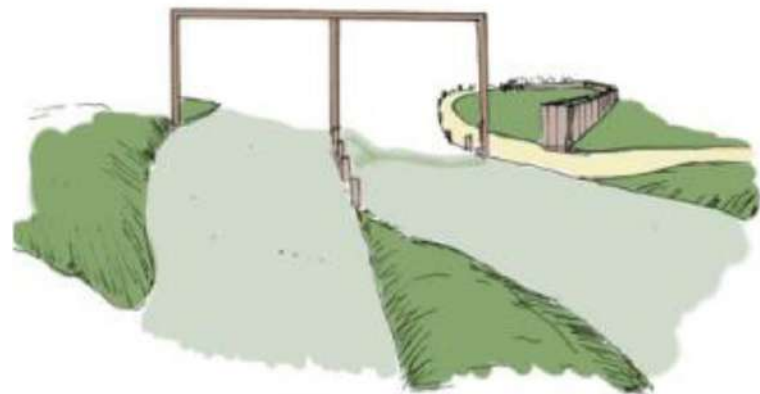
5 stationnements PMR

5 stationnements vélos

192 stationnements VL

Requalification des entrées de site

2 • RUE DE BELGIQUE • PARKING DES ROSEAUX



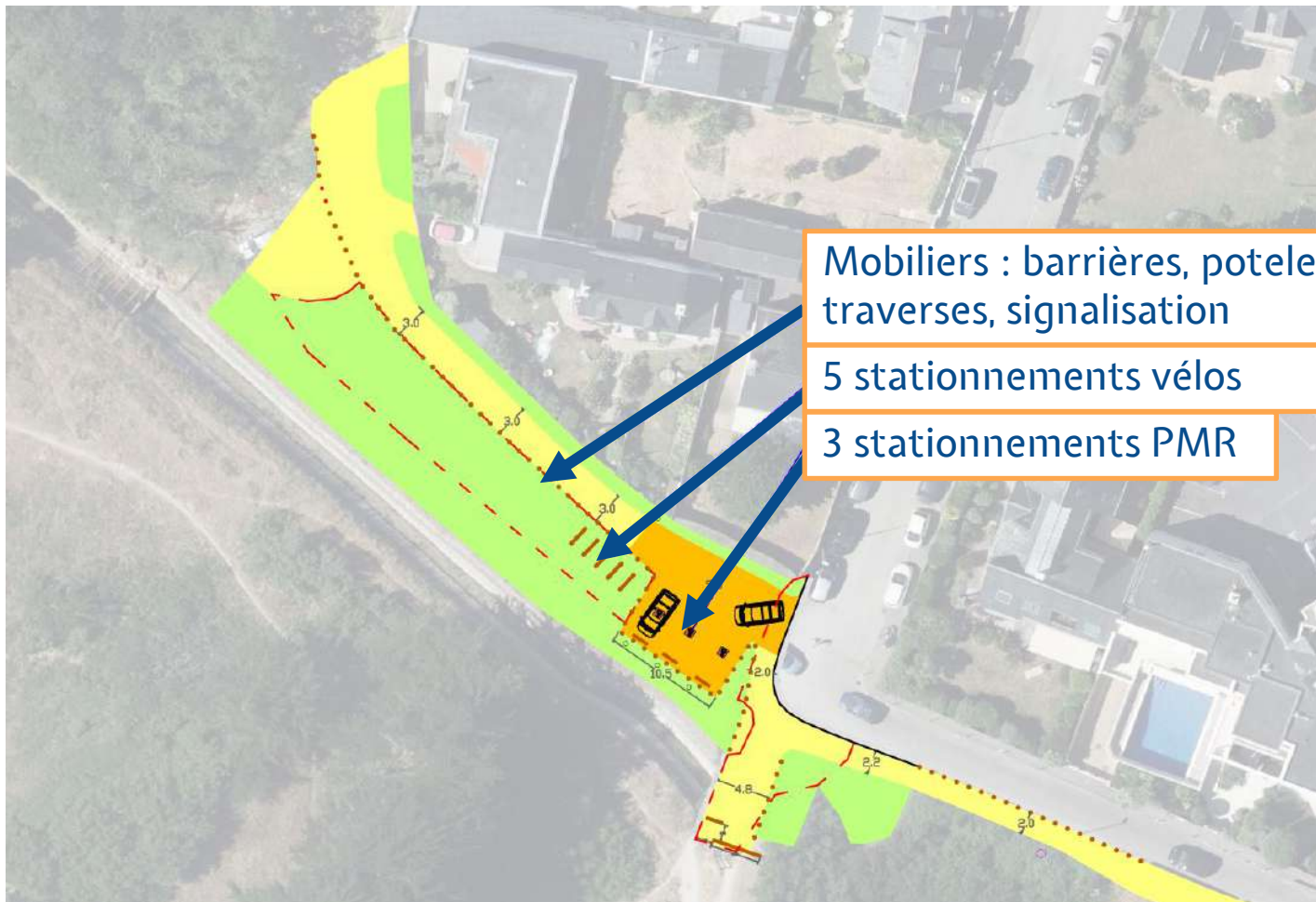
Requalification des entrées de site

3 • RUE DES COURREAUX

- Renaturation du site
- Délimitation des espaces
- Stationnements PMR et vélos uniquement
- Rue interdite, sauf riverains et vélos

Requalification des entrées de site

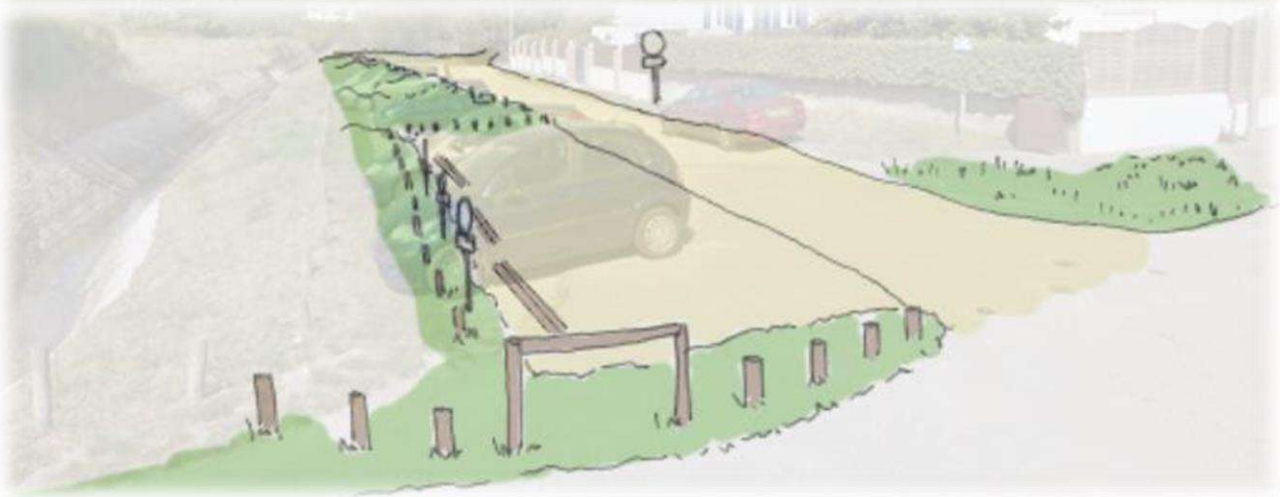
3 • RUE DES COURREAUX



- Mobiliers : barrières, potelets, traverses, signalisation
- 5 stationnements vélos
- 3 stationnements PMR

Requalification des entrées de site

3 • RUE DES COURREAUX



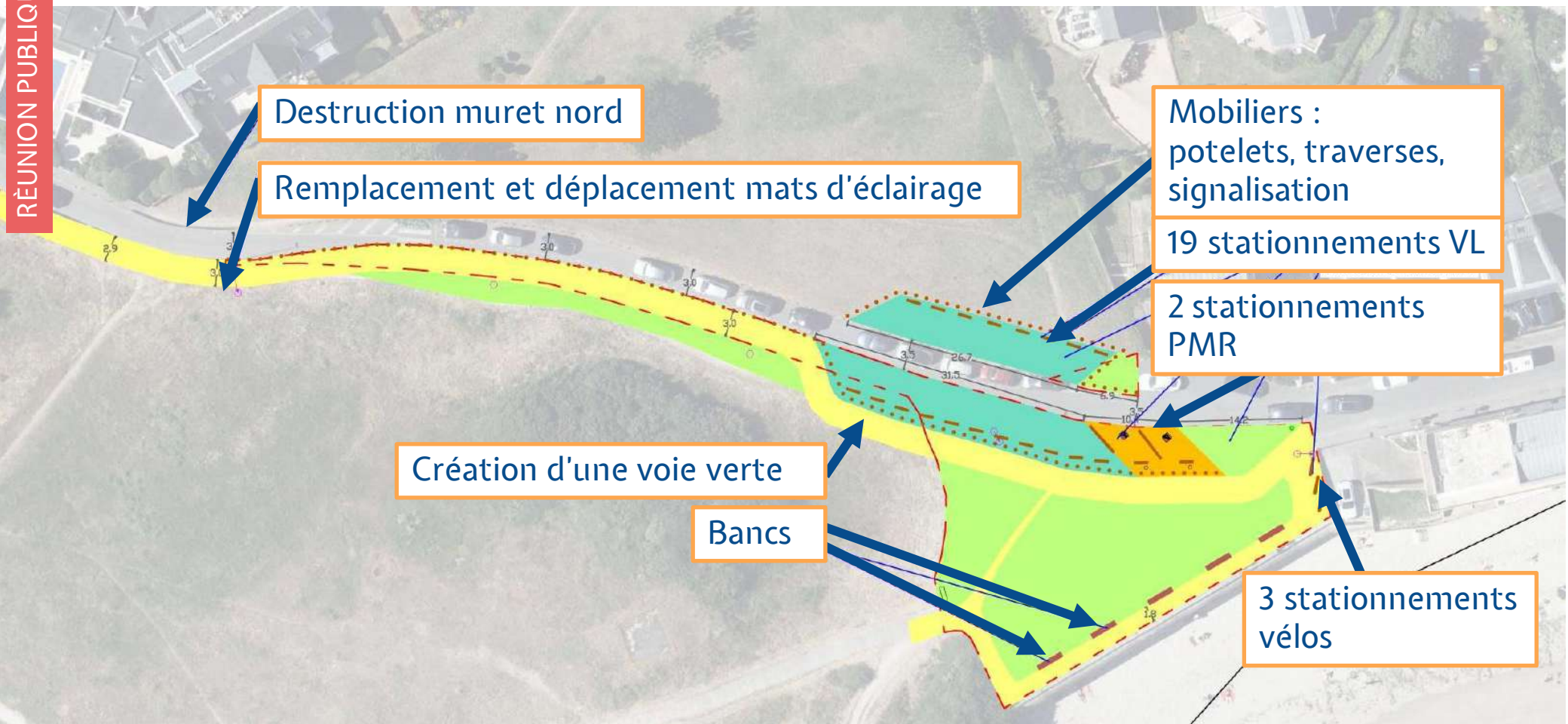
Requalification des entrées de site

4 • RUE DU FORT • LOCQUeltas

- Renaturation globale du site
- Réorganisation du stationnement
- Création d'une voie verte

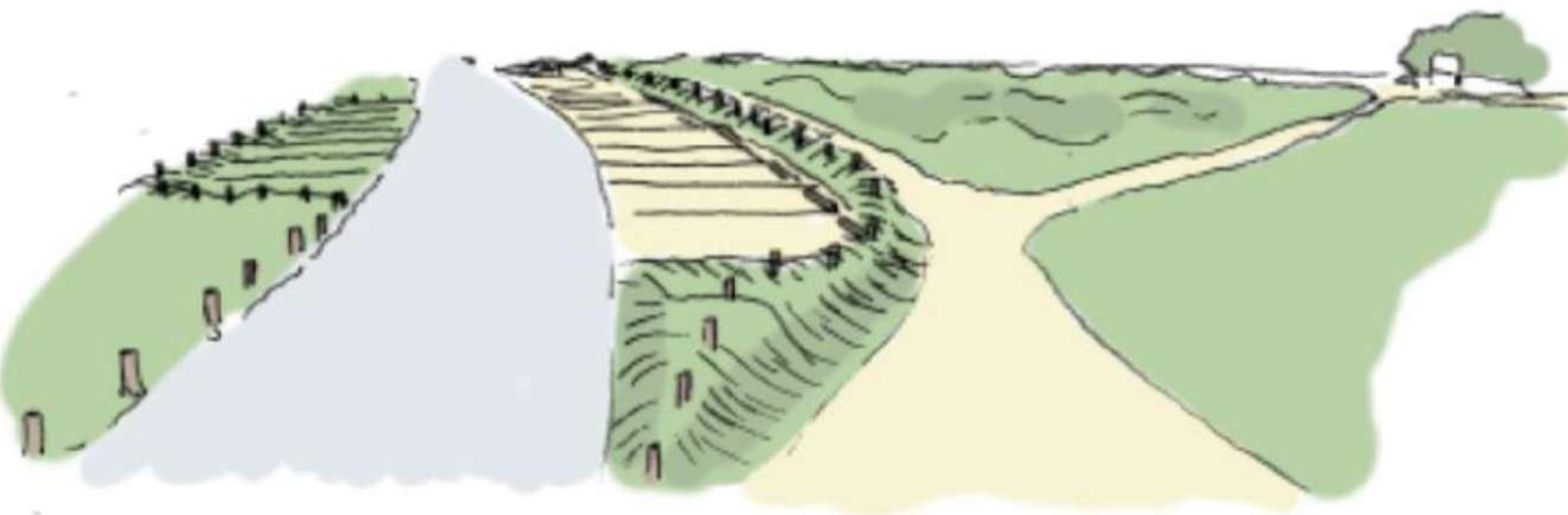
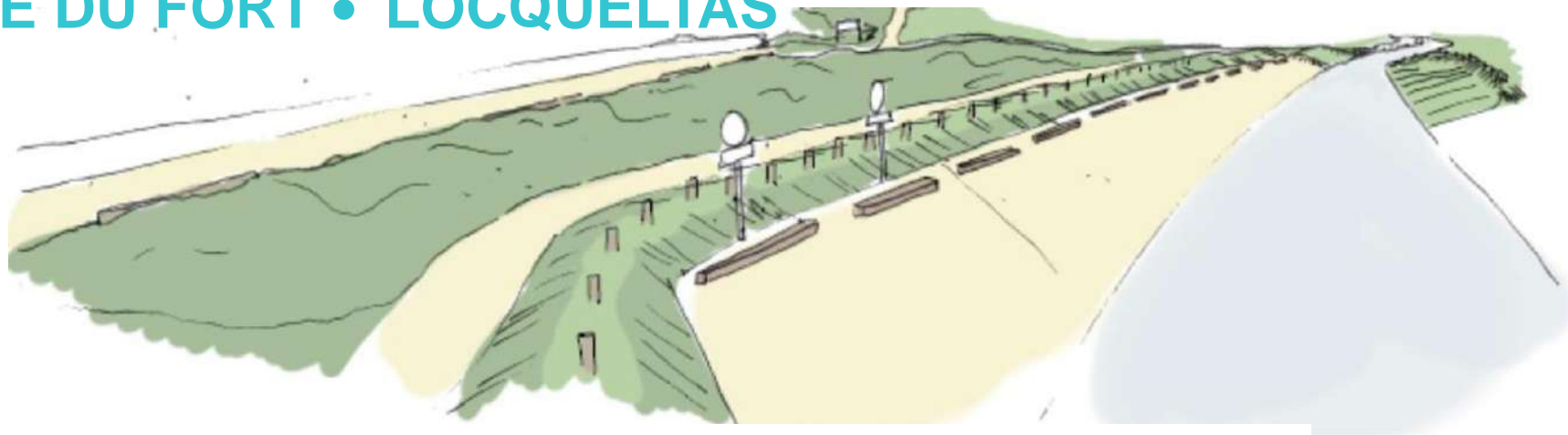
Requalification des entrées de site

4 • RUE DU FORT • LOCQUeltas



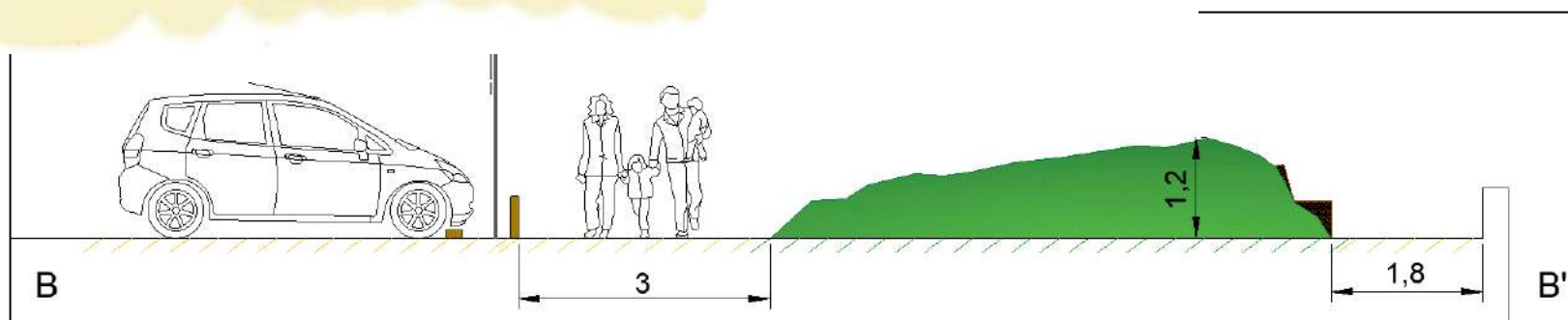
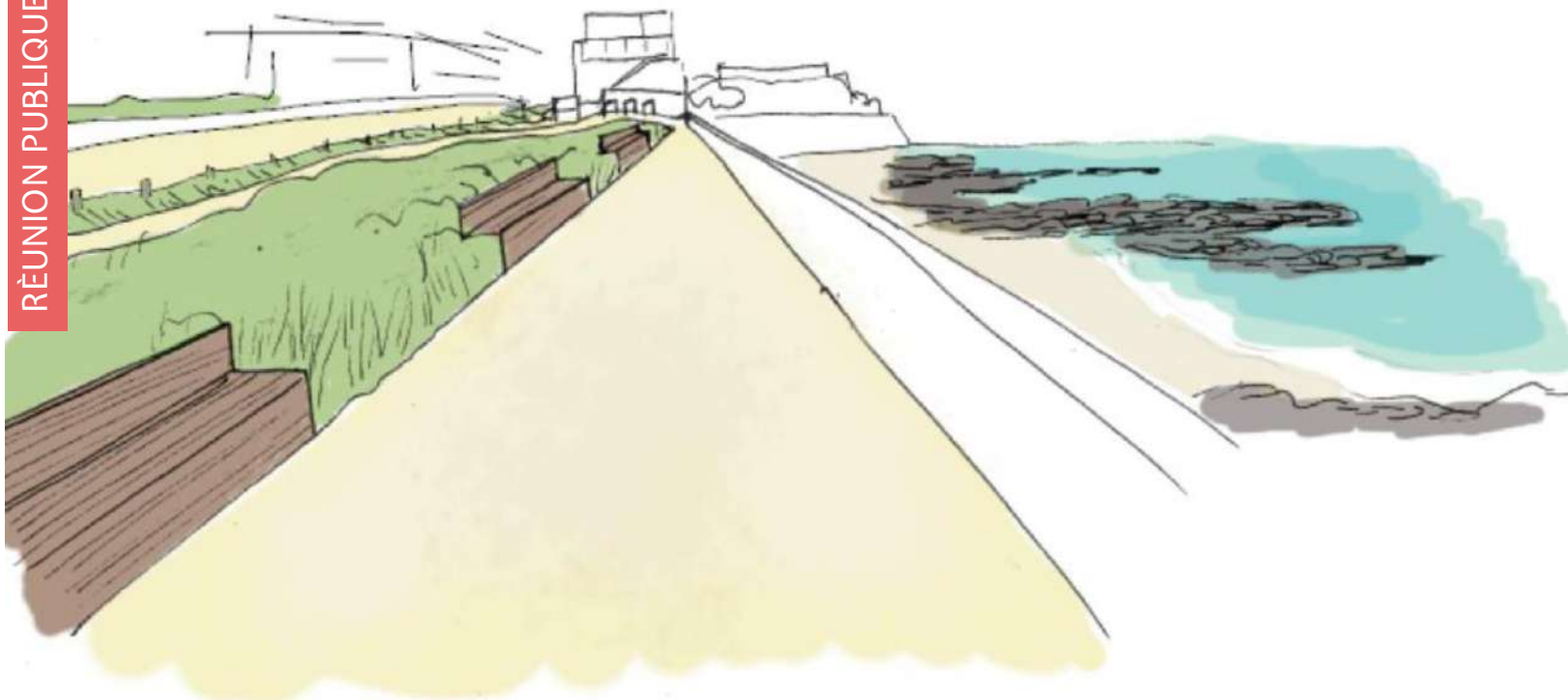
Requalification des entrées de site

4 • RUE DU FORT • LOCQUeltas



Requalification des entrées de site

4 • RUE DU FORT • LOCQUeltas



Requalification des entrées de site

LES COÛTS

- Lot 1 : Terrassement • Barazer 89 835,78 € TTC
 - Lot 2 : Aménagements paysagers • Atlantic Paysage 102 096,70 € TTC
- TOTAL : 191 932,48 € TTC**

LE PLANNING

- Phase 1 & 2 : décembre 2023 - janvier 2024 :
 - *rue de Rennes et rue de Belgique*
- Phase 3 & 4 : février 2024 - mars 2024 :
 - *rue des Courreaux et rue du Fort*

Aménagements du parc de l'Océan

CIRCULATION LOCQUeltas

Poursuite du plan déplacement doux de la commune

- Aménagement du parc de l'Océan
- Création d'une piste cyclable traversant le parc et le fort de Locqueltas
- Aménagement du plan de circulation du quartier de Locqueltas (expérimentation)

Aménagements du parc de l'Océan

PLAN D'AMÉNAGEMENT



Aménagements du parc de l'Océan

LE PROJET

- Espaces de verdure, jeux pour enfants, lecture, sport...
- Prairie au cœur du parc, piste cyclable
- Travaux à compter de janvier 2024 - Aboutissement début 2025
- Coût de 1,7 M€ HT hors aménagements du fort
- Création piste cyclable temporaire à l'été 2024

➔ **Nécessité de revoir le plan de circulation du quartier**



Plan de circulation de Locquetas

EXPÉRIMENTATIONS

- Identification voies cyclables rue du Fort en particulier
- Modification du sens de circulation avant été 2024 :
 - *rue du Fort*
 - *allée des Errants*
 - *rue Eugène Le Coupanec*
- Marquage des places de stationnement sur le secteur
- Identification nouvelles places

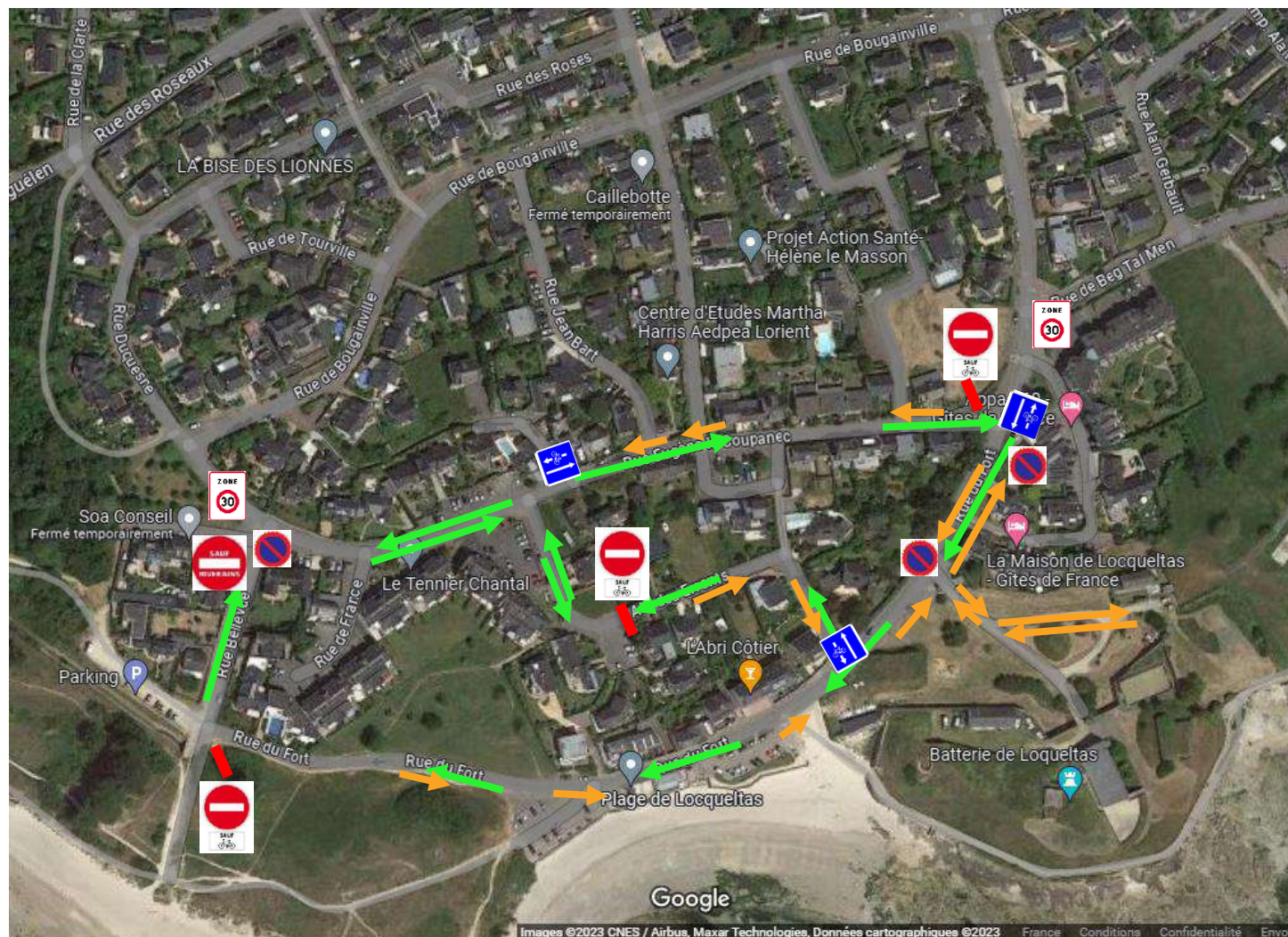
Plan de circulation • secteur de Locquettas



Circulation véhicules

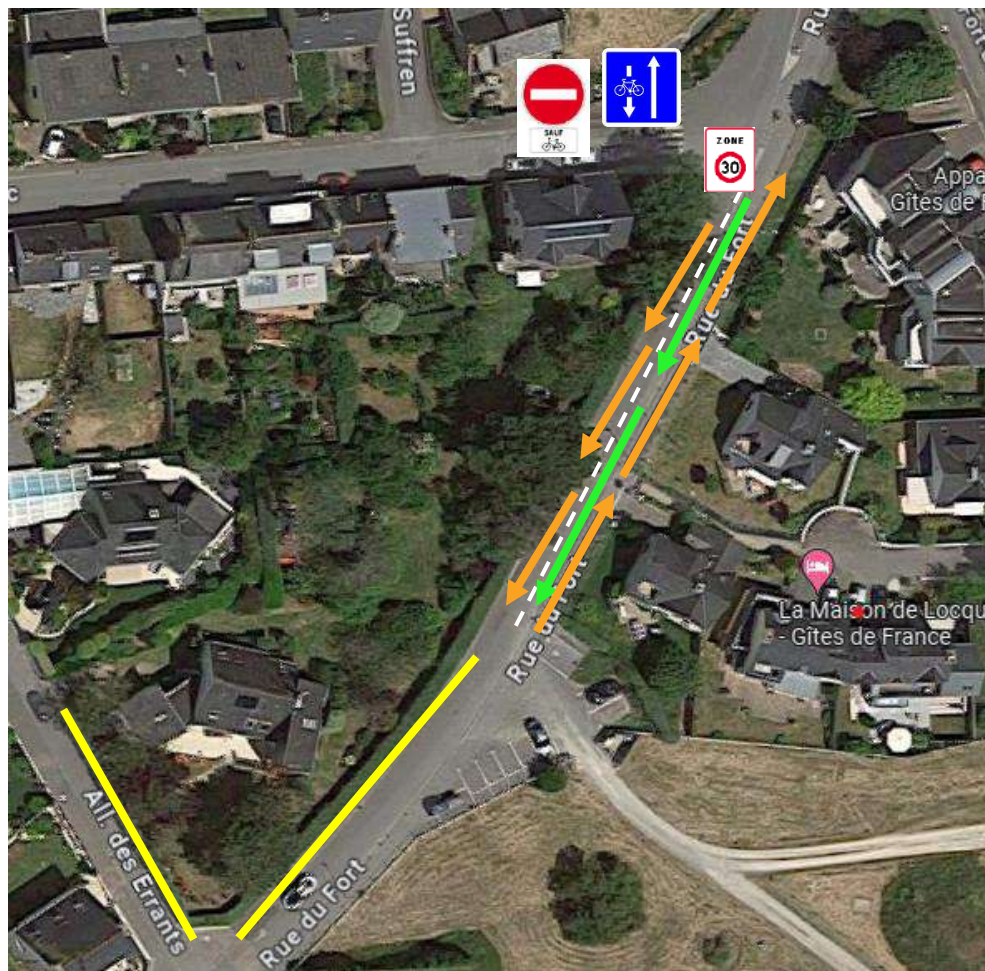


Circulation vélos
Double-sens cyclable



Plan de circulation • secteur de Locqueltas

DÉTAILS CIRCULATION ET STATIONNEMENT RUE DU FORT

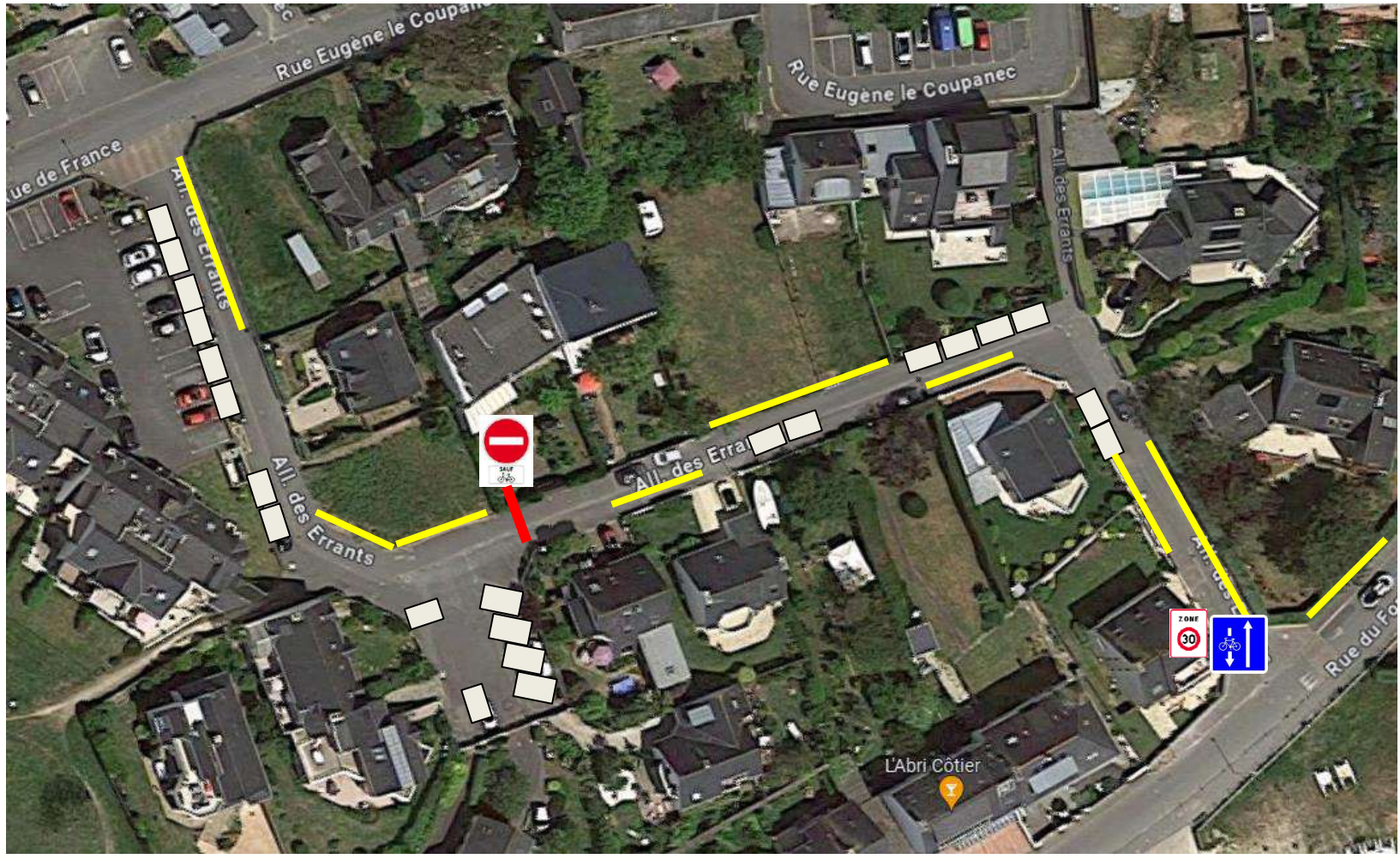


← Circulation véhicules

→ Circulation vélos
Double-sens cyclable

Plan de circulation • secteur de Locquettas

DÉTAILS STATIONNEMENT ALLÉE DES ERRANTS



Plan de circulation • secteur de Locqueltas

DÉTAILS STATIONNEMENT RUE EUGÈNE LE COUPANEC



Questions et échanges



Conservatoire du
littoral



RÉUNION PUBLIQUE

Aménagements des entrées de site

Locquetlas et Anse de Kerguelen

Plan de circulation de Locquetlas

Jeudi 30 novembre 2023 à 18h
Salle des Algues