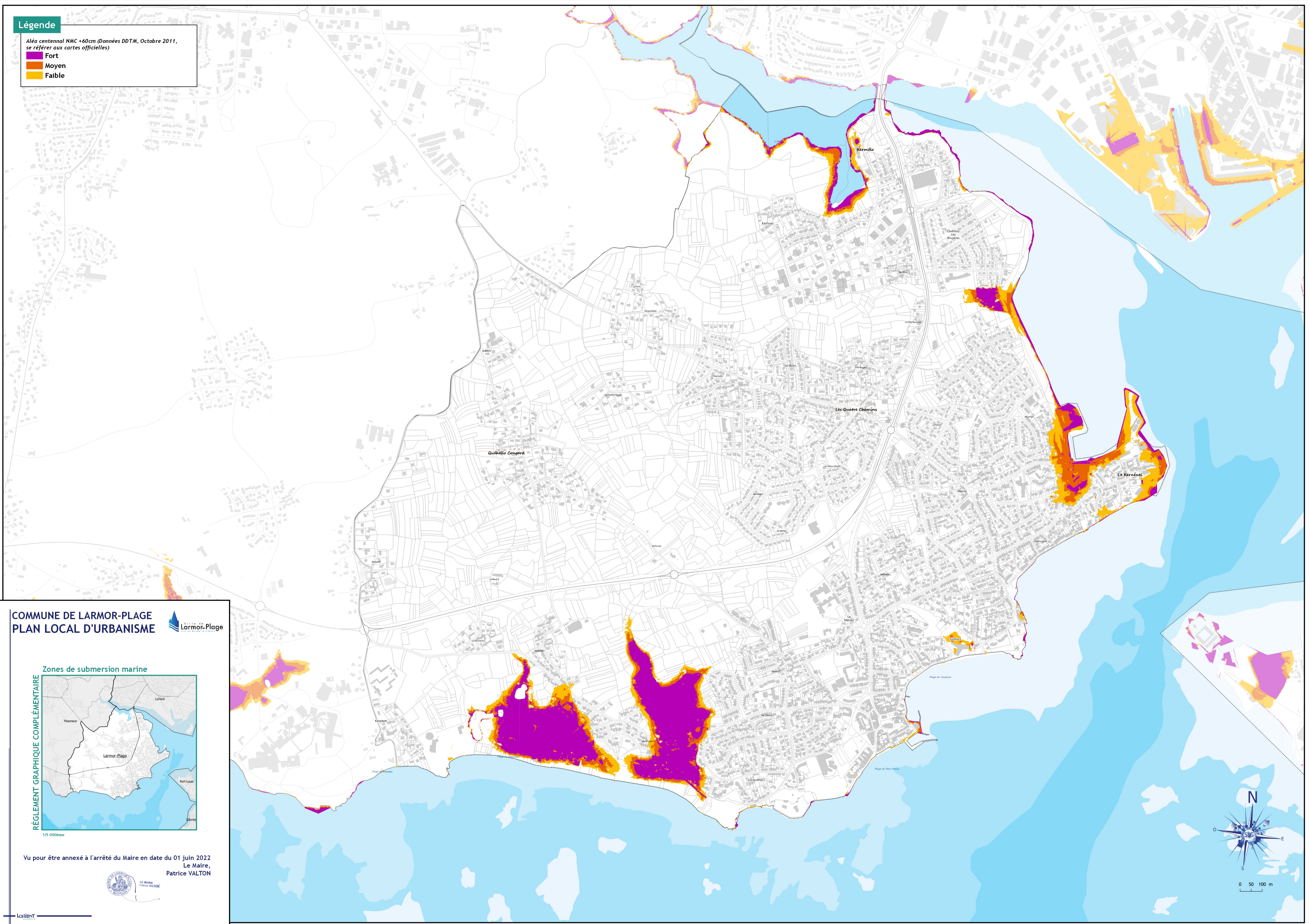


Légende

Aléa centennal NMC +60cm (Données DDTM, Octobre 2011, se référer aux cartes officielles)

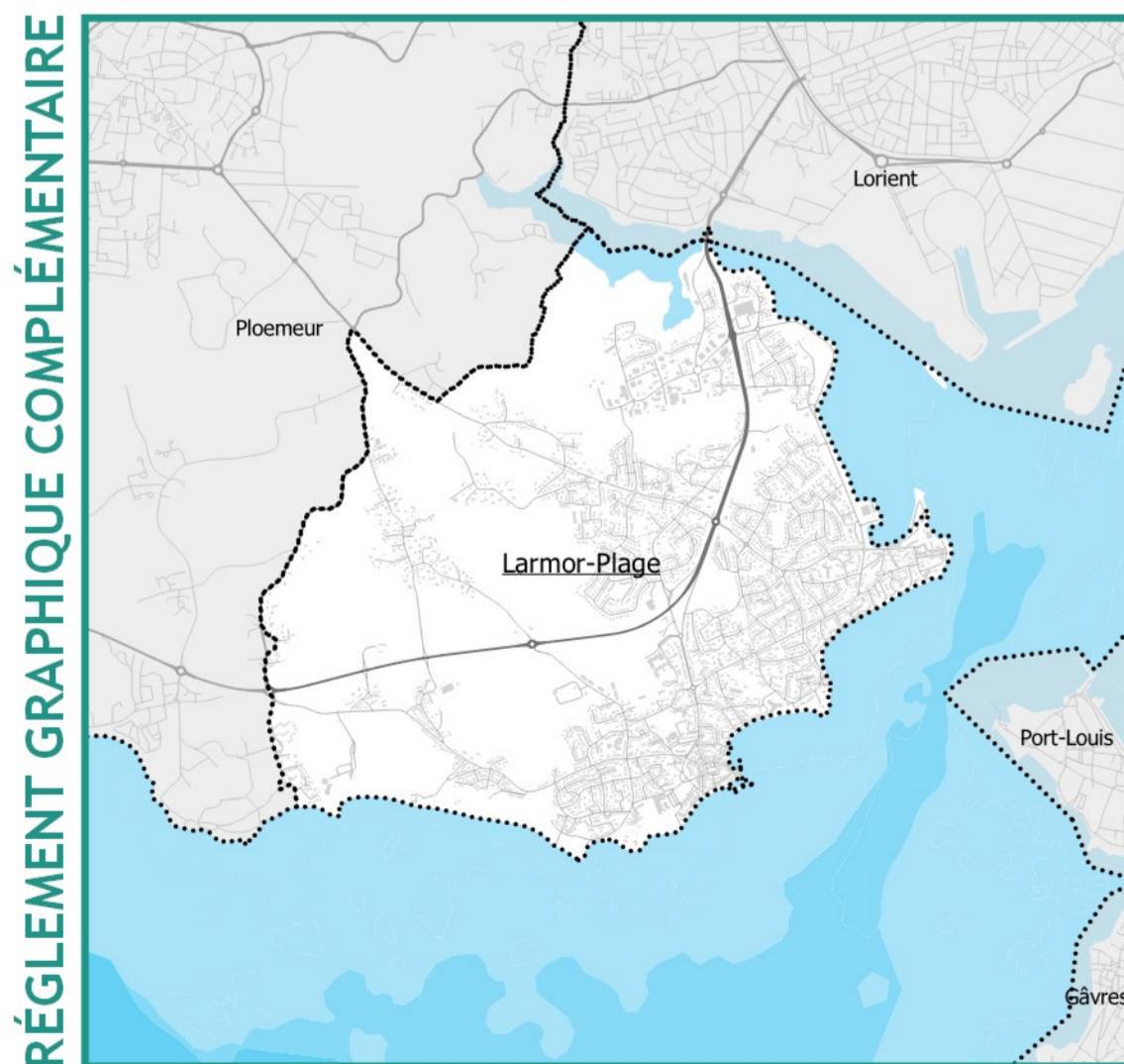
- Fort
- Moyen
- Faible



**COMMUNE DE LARMOR-PLAGE
PLAN LOCAL D'URBANISME**



Zones de submersion marine



Vu pour être annexé à l'arrêté du Maire en date du 01 juin 2022
Le Maire,
Patrice VALTON

