



Commune de LARMOR-PLAGE

Aménagement de la Rue du Minio

PRÉSENTATION PROJET

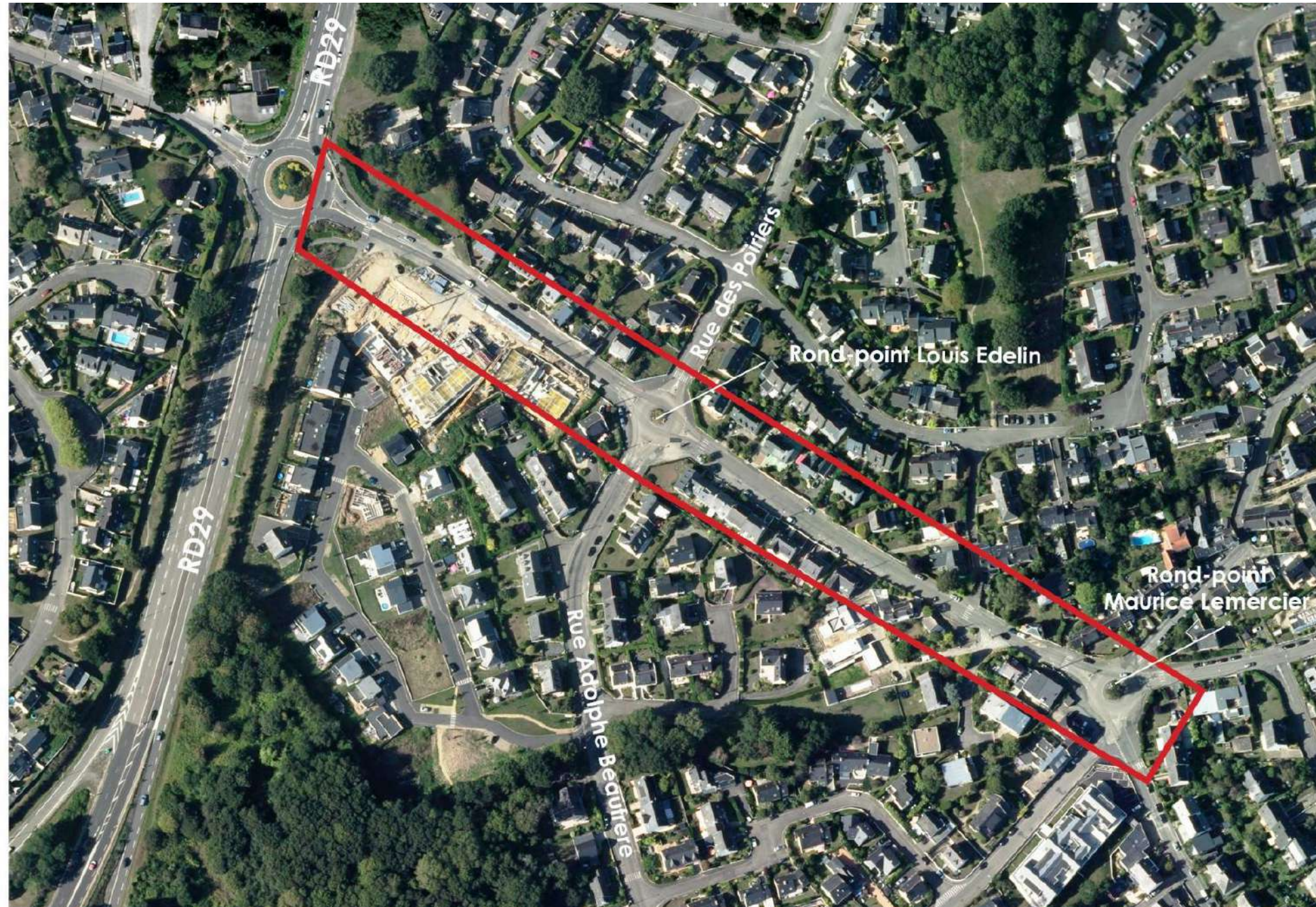


Avril 2022



Sommaire

- I. Contexte et état existant
- II. Projet d'aménagement
- III. Voirie et Réseaux
- IV. Planning

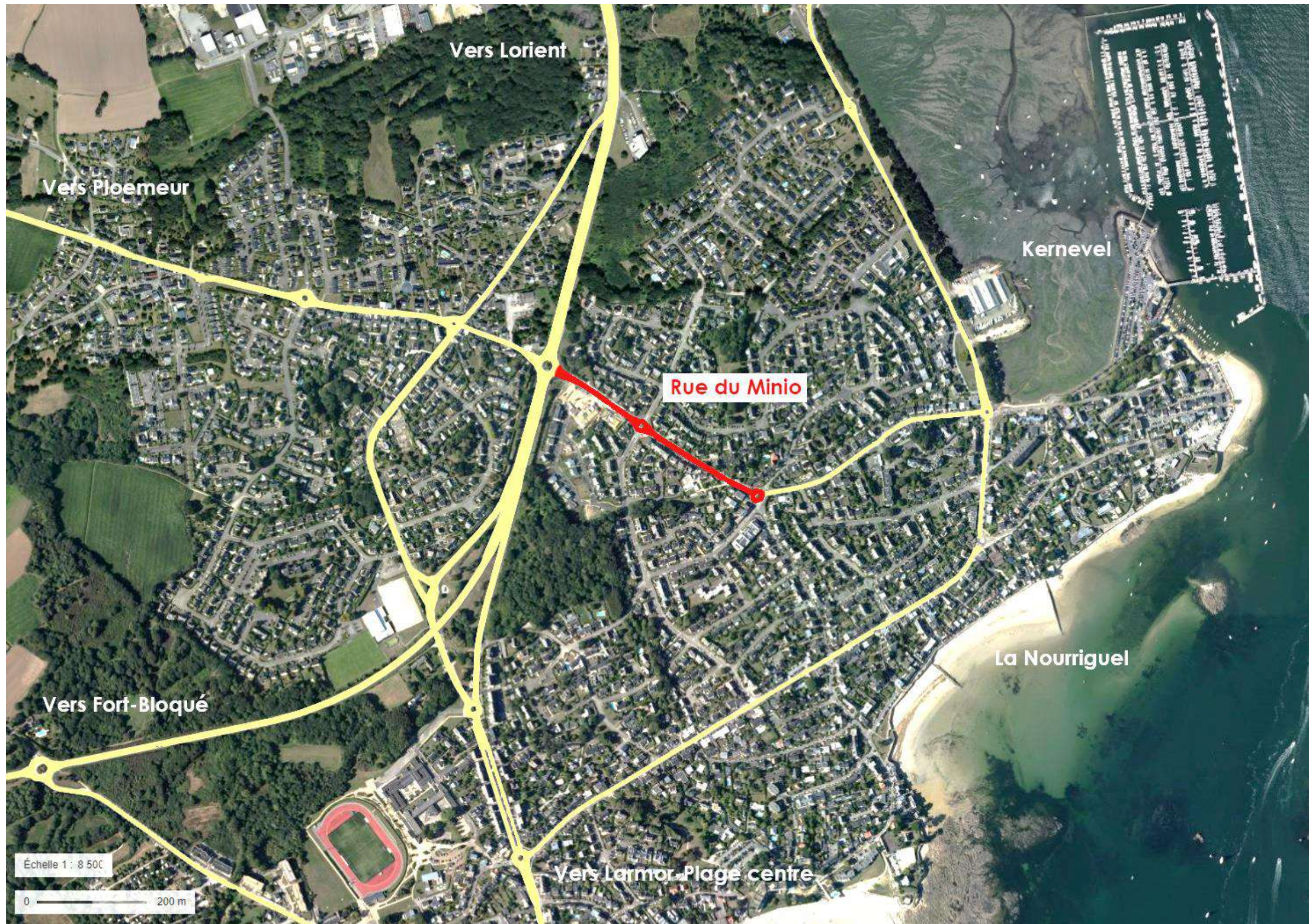


I. Contexte et état existant



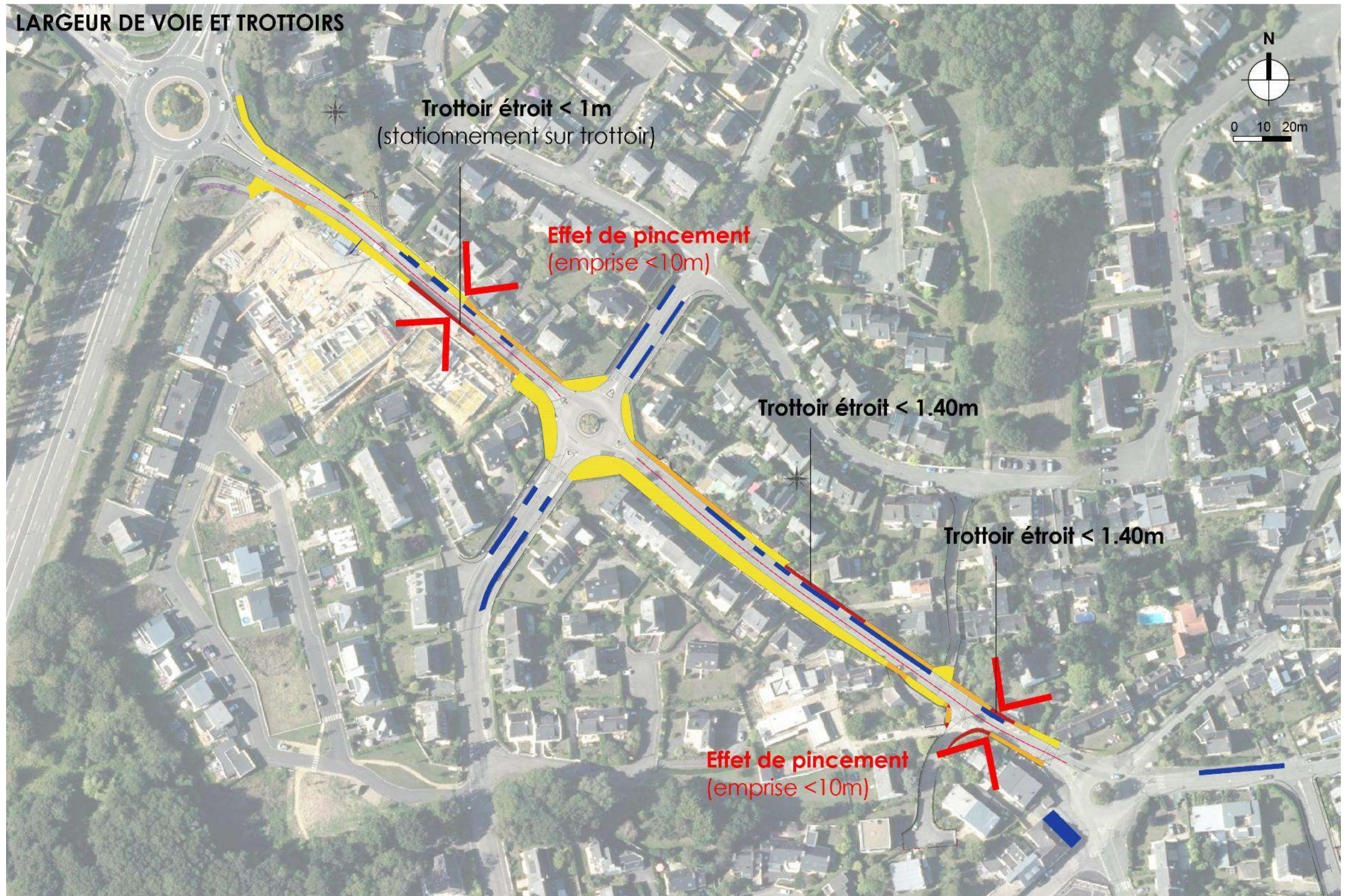
I.1 Contexte urbain et paysager

Une voie de desserte Est-Ouest des quartiers Nord de Larmor-Plage



I.2 Largeur de voie et trottoirs

- Voie comprise entre 6.00 et 7.00m
- Emprise comprise entre 9.90 et 14.00m
- Largeur des trottoirs variable avec des passages plus étroits



I. Contexte et état existant

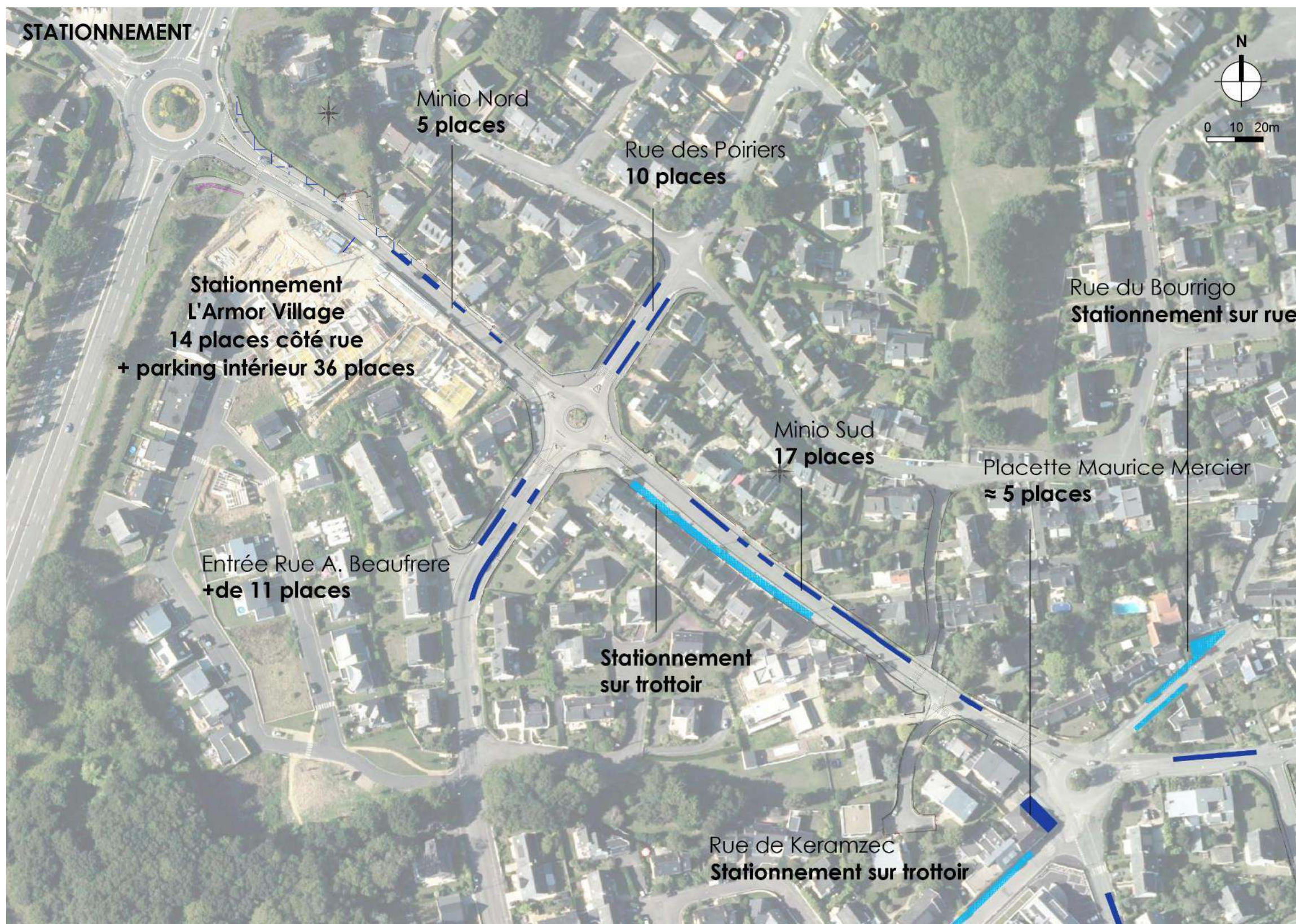
I.3 État des revêtements

- Enrobé sur la quasi-totalité de la rue (voie et trottoir)
- Très peu d'espaces verts
- Chaussée, bordures et trottoirs fortement dégradés
- Des éléments « techniques » à intégrer (regards, tampons, coffrets...)

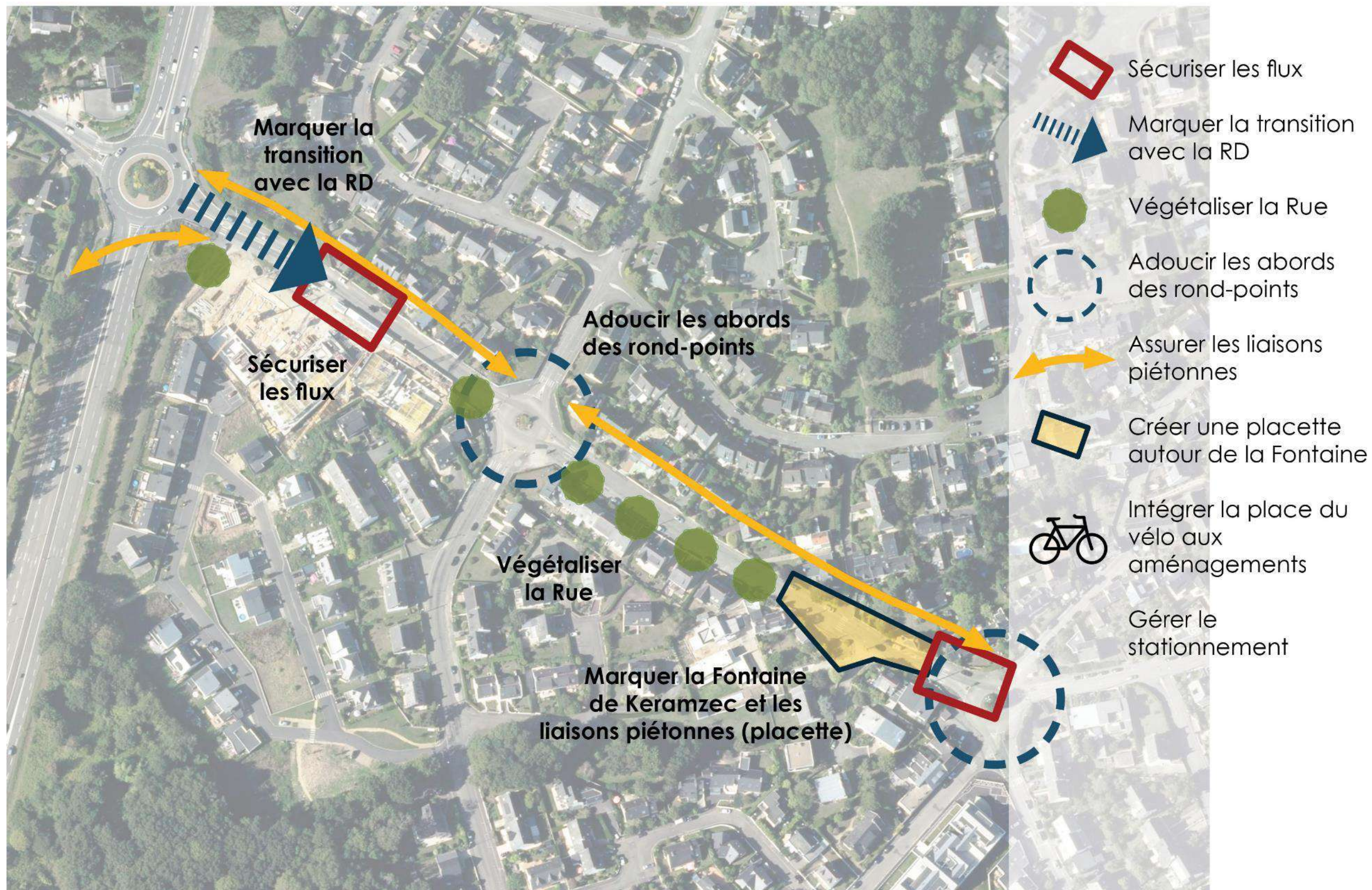


I.4 Stationnement existant

- **22 places longitudinales existantes + stationnement sur trottoir**
- Nombreux stationnements sur les rue adjacentes
- De nouvelles places avec le projet Armor Village



I.5 Synthèse des enjeux



II. Projet d'aménagement



2.1 Plan d'aménagement – Projet global

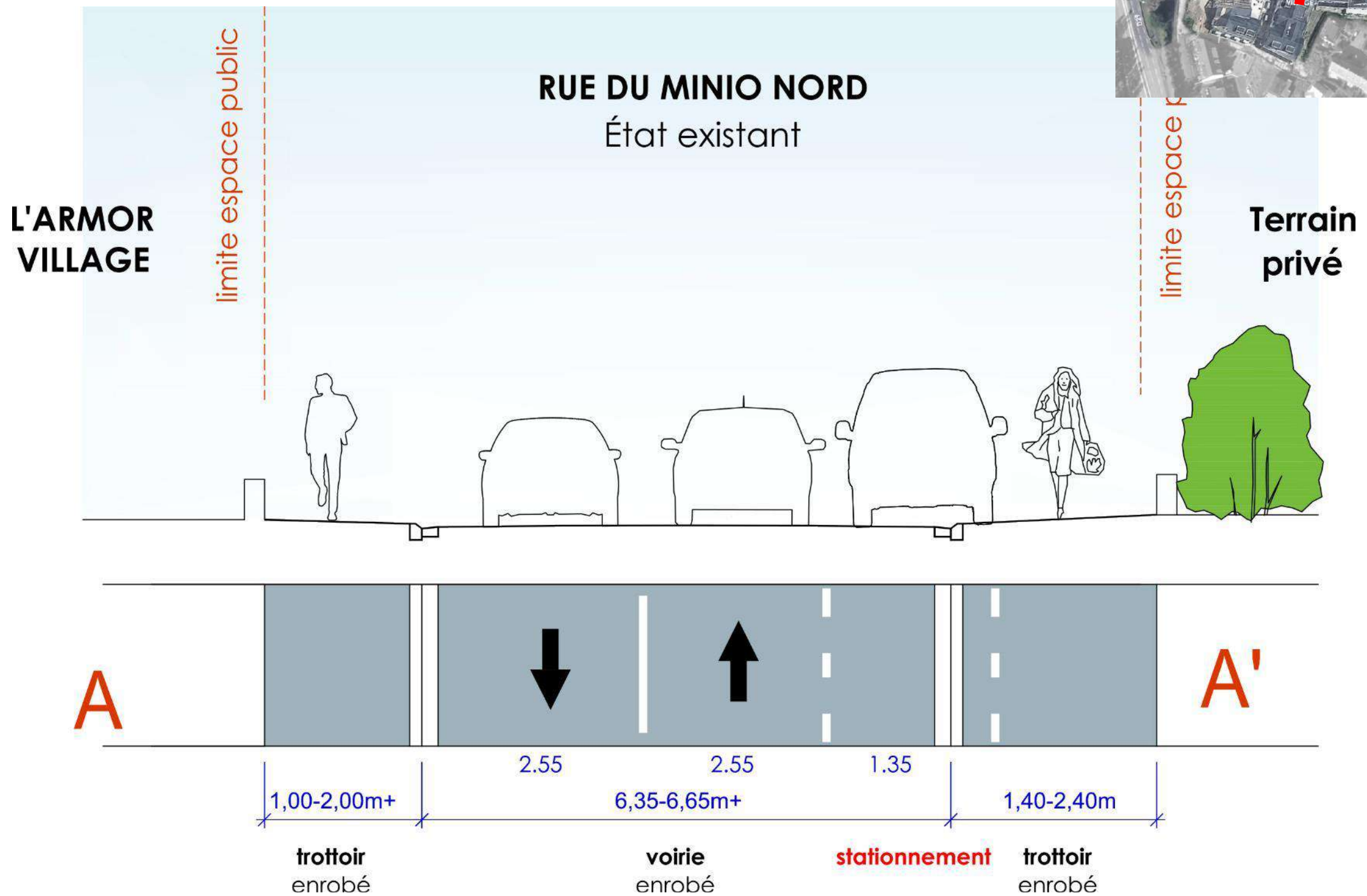
Linéaire concerné par le projet ≈ 500ml et 8300 m² env.



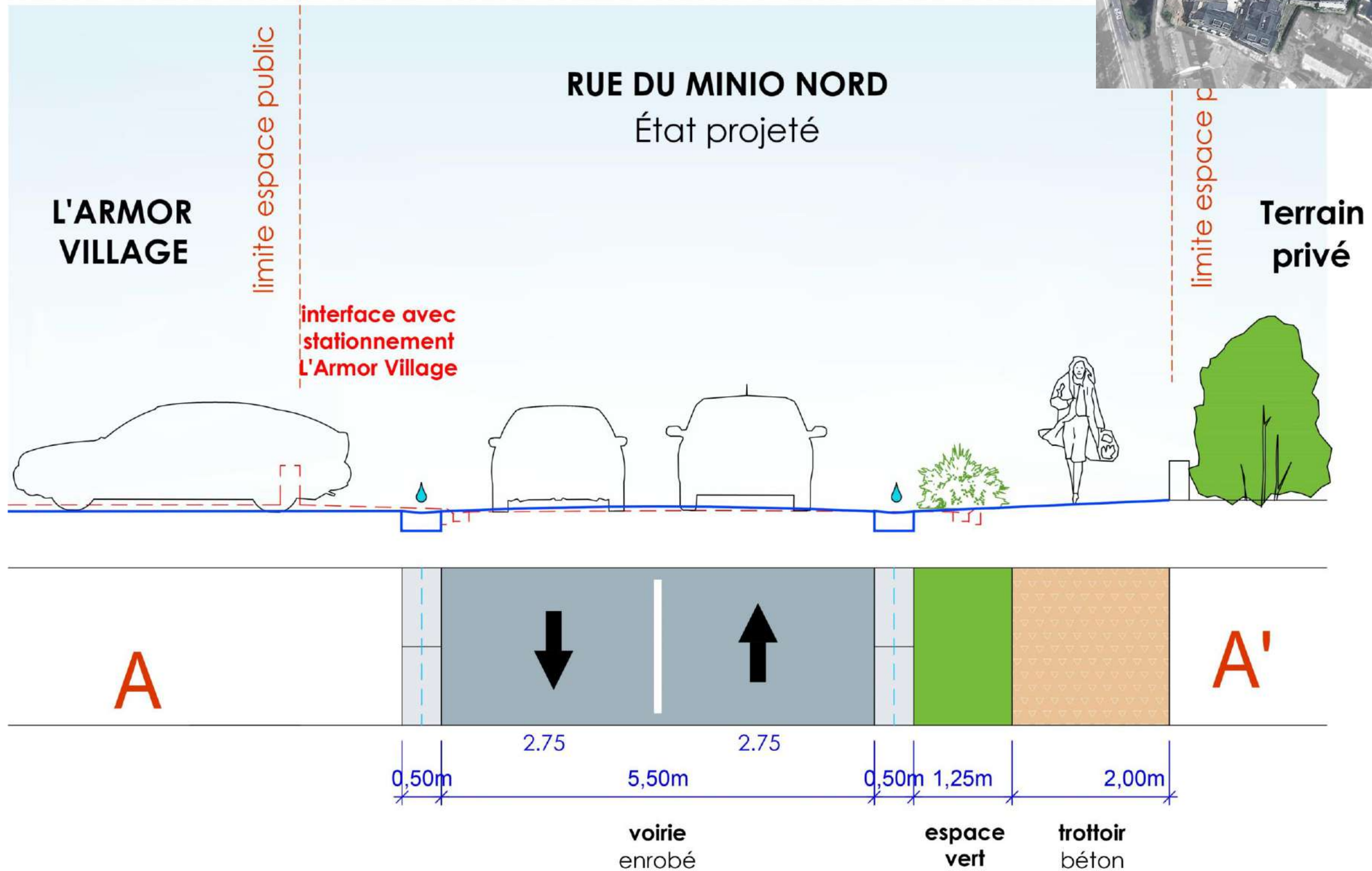
2.2 Plan d'aménagement – Partie Nord



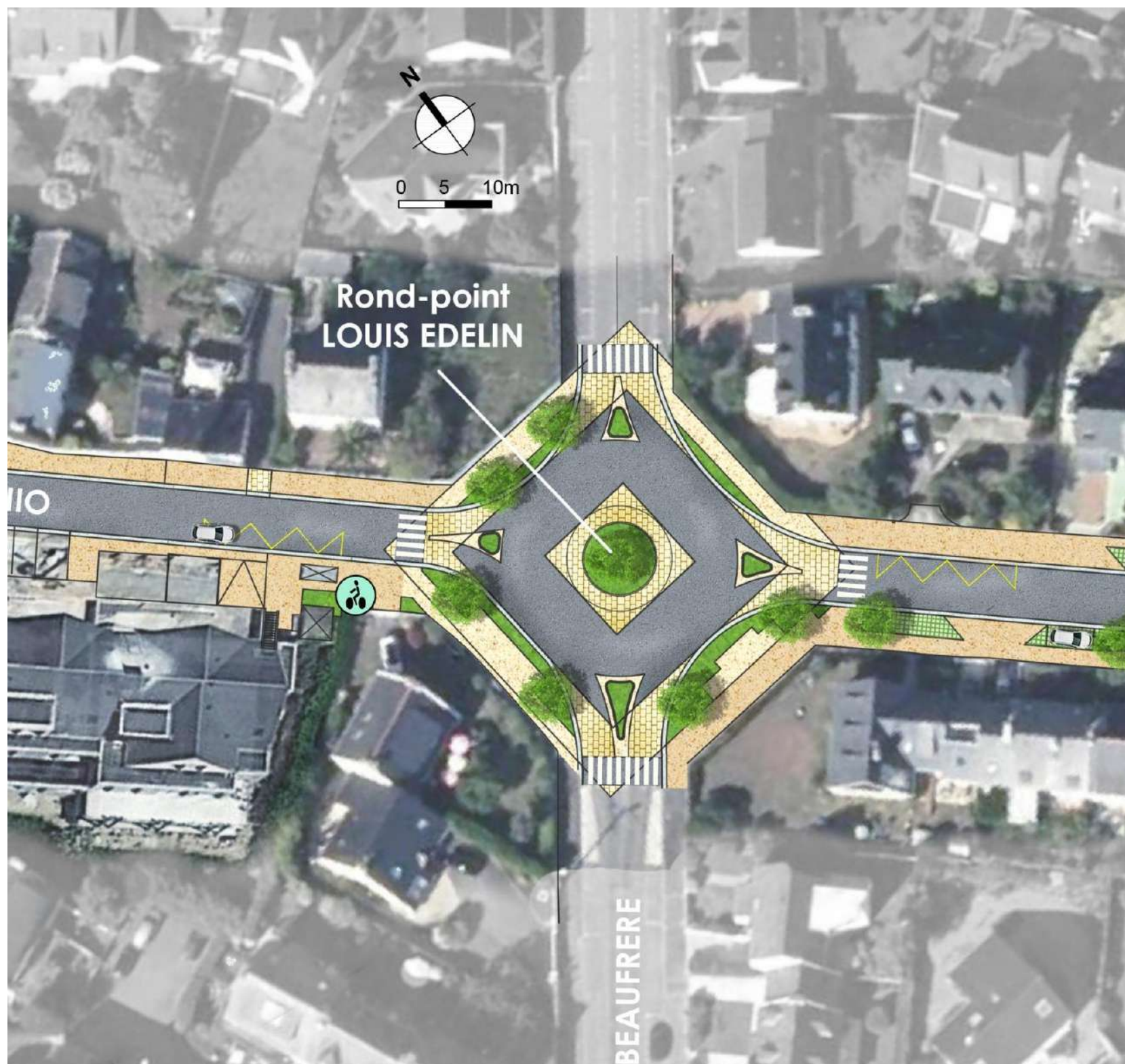
2.2 Coupe de principe – Partie Nord (EXISTANT)



2.3 Coupe de principe – Partie Nord (PROJET)



2.2 Plan d'aménagement – Carrefour Nord



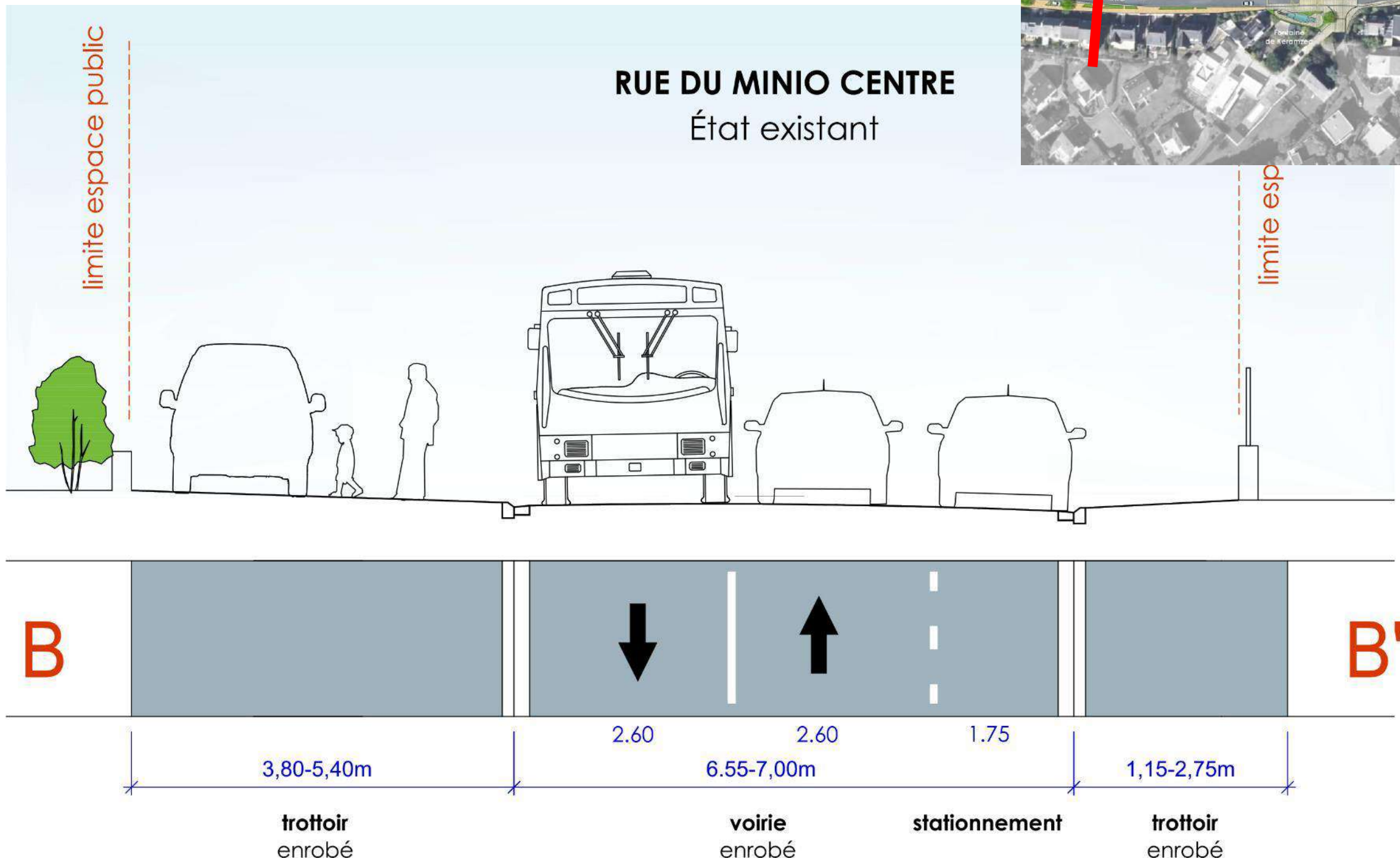
Photos de l'existant



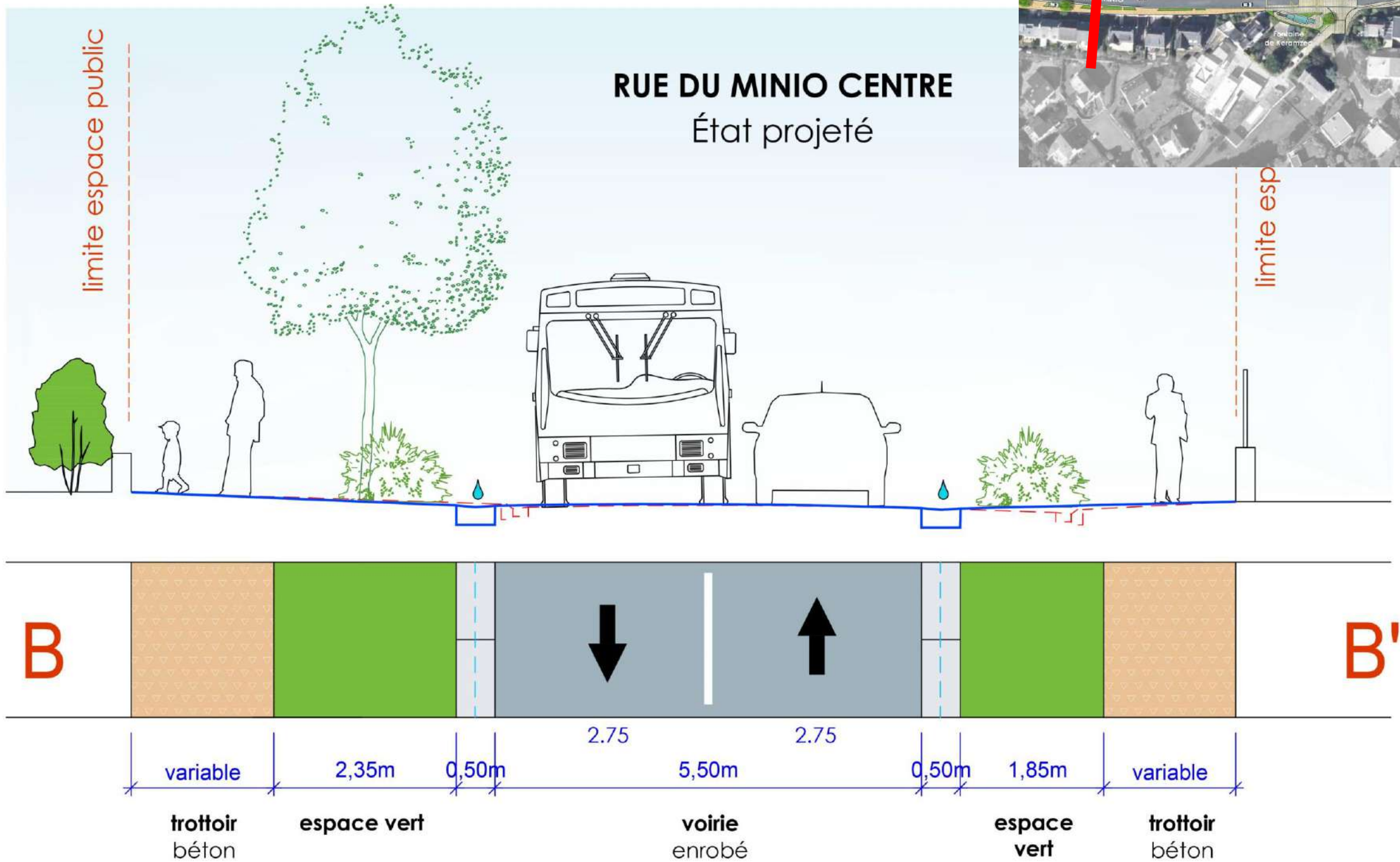
2.4 Plan d'aménagement – Partie Sud



2.4 Coupe de Principe – Centre (EXISTANT)



2.4 Coupe de Principe – Centre (PROJET)

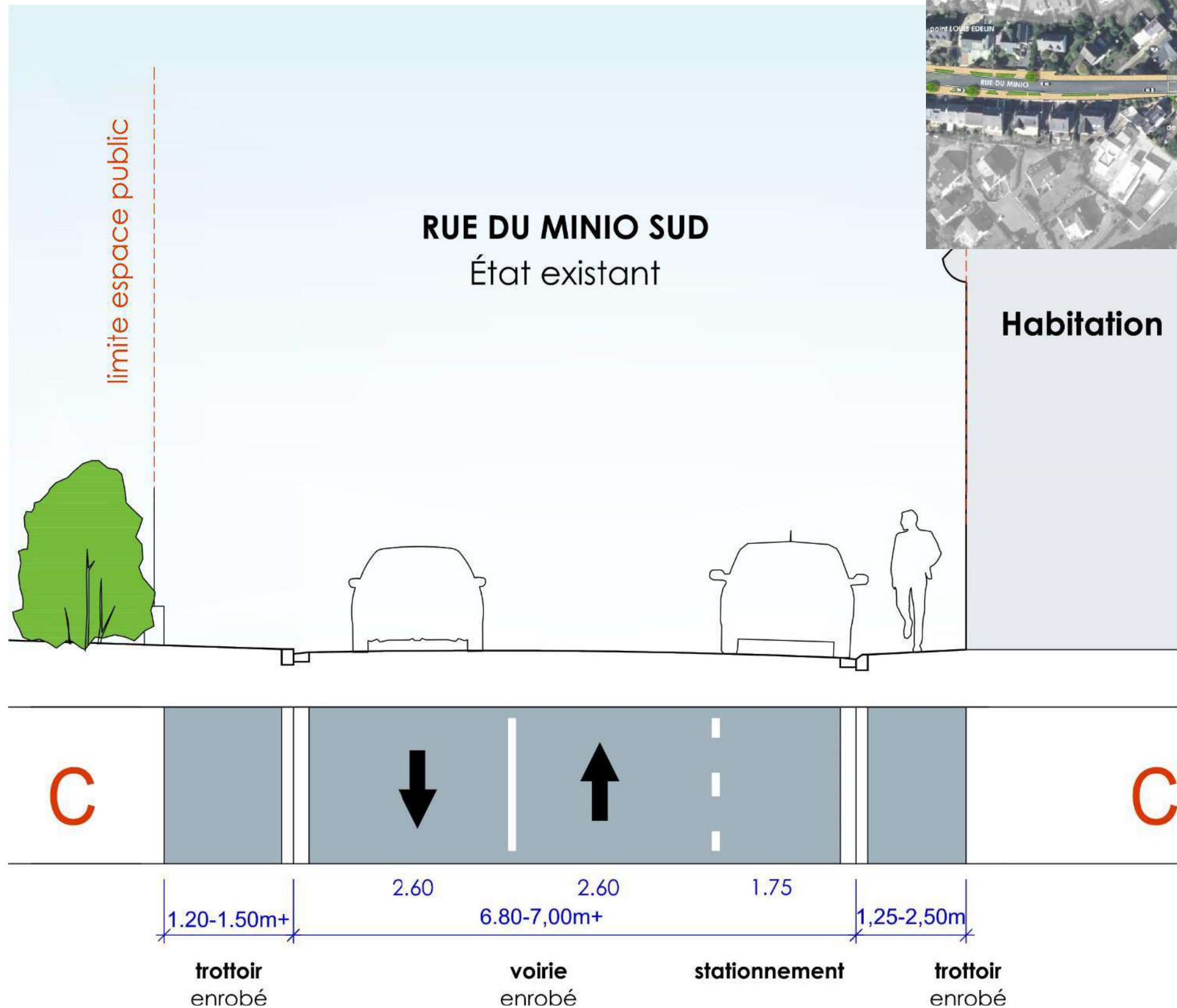


2.4 Plan d'aménagement – abords de la Fontaine de Keramzec

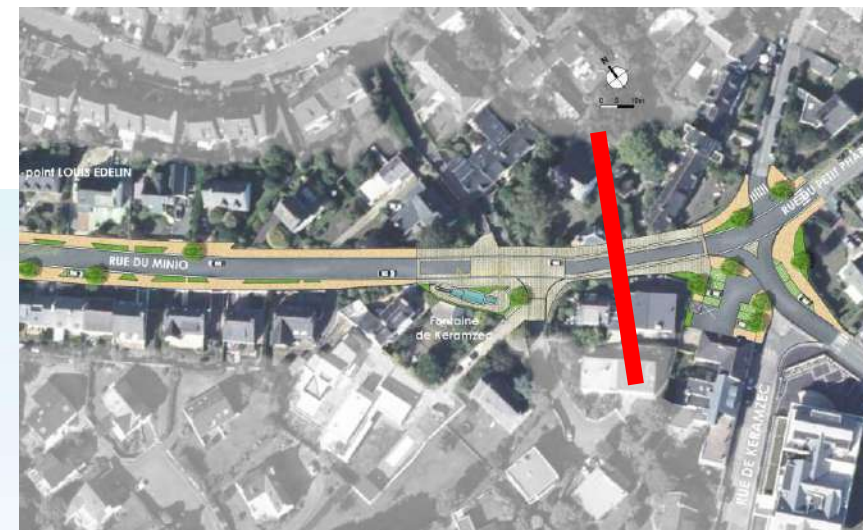
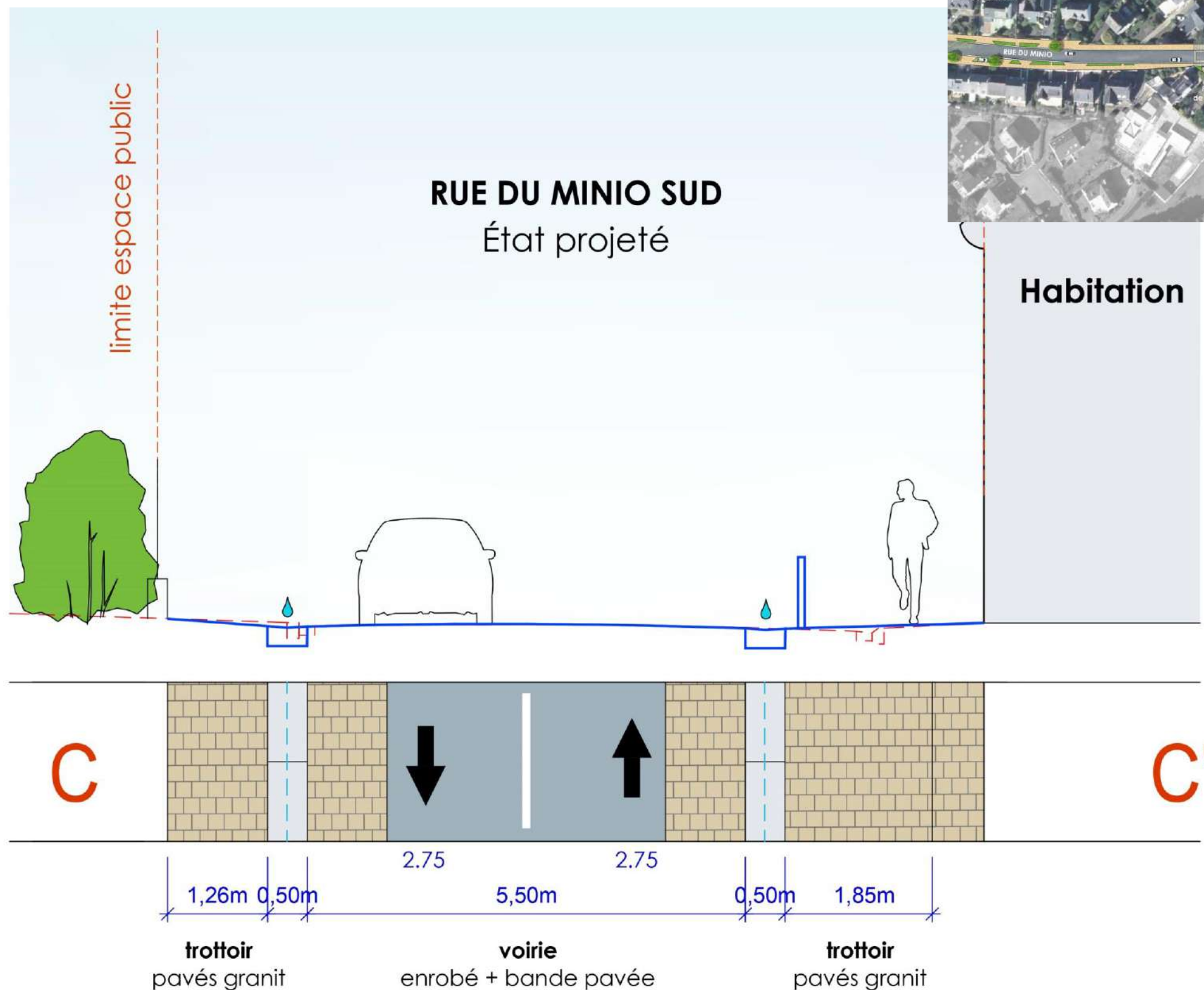


Fontaine
de Keramzec

2.4 Coupe de Principe – Partie Sud (EXISTANT)



2.4 Coupe de Principe – Partie Sud (PROJET)



2.4 Plan d'aménagement – Carrefour Sud



Photos de l'existant



2.5 Matériaux



Enrobé
> Voirie principale



Caniveau pavés béton ou granit
> Caniveau principale largeur 50cm



Béton(s) : exemple béton drainant
> Trottoirs



Pavés granit
> Voirie et trottoirs aux abords de la Fontaine de Keramzec



Roxem (imitation pavés ou autre motif)
> Traversées, abords giratoire



Pavés ou béton joint gazon
> Stationnement

2.6 Ambiances d'aménagement



PRÉSENTATION DES EXPÉRIMENTATIONS

Notre municipalité, engagée dans la démarche de la transition écologique, œuvre depuis sa prise de fonction au développement de la circulation douce sur la commune.

Après études les 2 premiers itinéraires cyclables vous sont ici présentés, dans le cadre d'une large concertation, afin de recueillir les observations et propositions des riverains directement concernés par les itinéraires au fur et à mesure de l'avancement de notre projet.

La liaison rond-point du Minio vers le bourg

- 1 Hauts de Kerblaisy**
 - Passage dans le quartier des Hauts de Kerblaisy
 - Passage dans le bois de Kerblaisy
- 2 Avenue Kennedy et rue du Vieux Moulin**
 - Traversée avenue Kennedy et rue du Vieux Moulin
 - Mise en place de deux **chicanes** de ralentissement pour rejoindre l'allée du Vieux Moulin et la piste cyclable de l'avenue Kennedy
 - Mise en **zone 20** de chaque côté



La prolongation de la voie cyclable du Bv Roger le Port vers le bourg

- 3 De l'avenue J. Le Guen à la rue du Soleil**
 - Poursuite de la **voie cyclable sécurisée en double sens** du côté gauche de l'Avenue, jusqu'à la rue du Soleil
 - **Maintien du stationnement unilatéral** dans la première partie (A)
 - **Suppression du stationnement côté gauche** dans la seconde partie (B)
 - Passage de la rue du Soleil en **sens interdit** sauf riverains



- 4 Boulevard de la Nourriguel**
 - Création d'une **voie cyclable sécurisée**
 - **Modification du stationnement en épi** sur le parking (D)
 - **Passage en sens unique** d'une partie du boulevard (C)
 - Boulevard de la Nourriguel maintenu en **Zone de rencontre** avec priorité aux piétons



- 5 Rue des œillets
Rue des sables**
 - Création d'une **voie cyclable sécurisée**
 - **Modification du stationnement** en épi sur le parking
 - Création d'une **zone de rencontre** dans la rue des Œillets et la rue des Sables
 - **Suppression des places de stationnement** Camping-cars sur le parking des Pins (E)



- 6 Boulevard de Toulhars**
 - **Suppression du stationnement** sur le boulevard de Toulhars (F)
 - Création d'une **voie cyclable double sens** sur le boulevard, côté sud de la voie
 - **Création d'une bande piétonne** le long des habitations, côté Nord de la voie

- 7 Haut du Bd de Toulhars**
 - **Suppression du stationnement**, sauf emplacement secours. Cette partie du boulevard devient **piétonne et vélo** (G)
 - **Fermeture à la circulation des véhicules**, sauf riverains accès garage et sauf jour de marché (H)



- 8 Le Bourg**
 - Passage de la Place Notre-Dame en **zone de rencontre**
 - **Fermeture à la circulation** vers le boulevard de Toulhars **sauf vélos**
 - **Suppression de 5 places de stationnement** avenue des 4 frères Le Roy Quéret (I)
 - Passage d'une partie de l'avenue des 4 frères Le Roy Quéret en **double sens**, jusqu'à la rue Coutillard

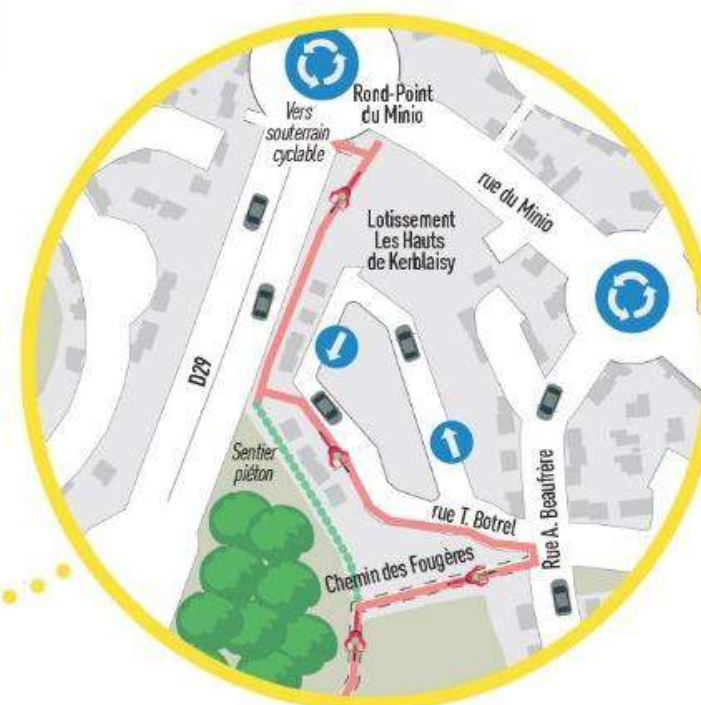


La liaison rond-point du Minio vers le bourg

1

Hauts de Kerblaisy

- Passage dans le quartier des **Hauts de Kerblaisy**
- Passage dans le **bois de Kerblaisy**



2

Avenue Kennedy et rue du Vieux Moulin

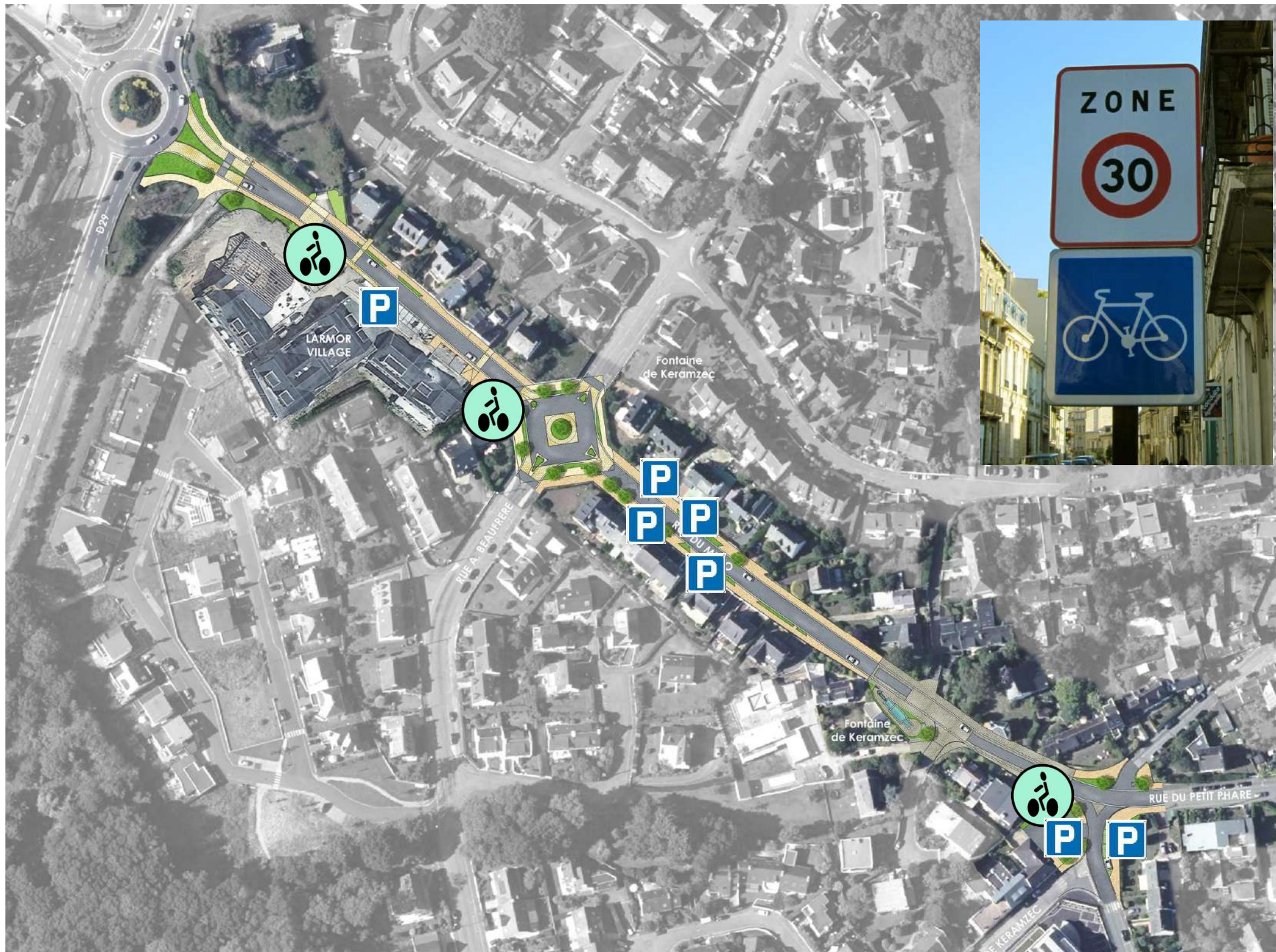
- Traversée avenue Kennedy et rue du Vieux Moulin
- Mise en place de deux **chicanes** de ralentissement pour rejoindre l'allée du Vieux Moulin et la piste cyclable de l'avenue Kennedy
- Mise en **zone 20** de chaque côté



2.7 Aménagements cycles > l'accueil du vélo



2.7 Stationnement et points d'accueil du vélo



P Stationnement VL : 9 places longitudinales + 7 places sur placette sud + 3 places Rue des Fleurs

III. Voirie - Réseaux



QUELS TRAVAUX ?

Démarrage des travaux le 9 Mai 2022

Eau potable :

Renouvellement du réseau eau potable existant en fonte grise cassante par des canalisations en fonte ductile

Eaux usées :

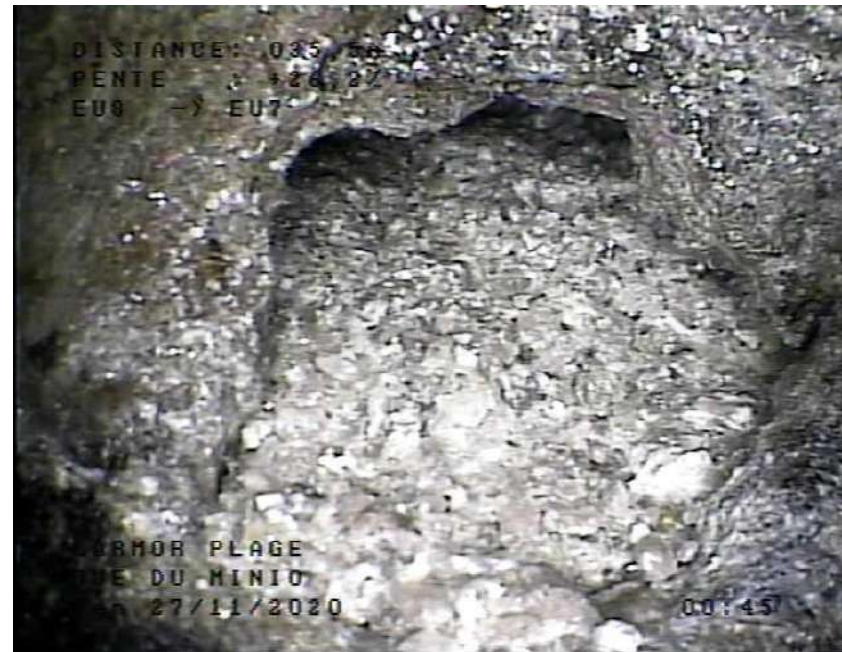
Renouvellement du réseau existant en amiante ciment qui présente des défauts de structure par un réseau en polypropylène.



Emprise des travaux eau et assainissement



POURQUOI ? ETAT DES RESEAUX CONCERNES EU





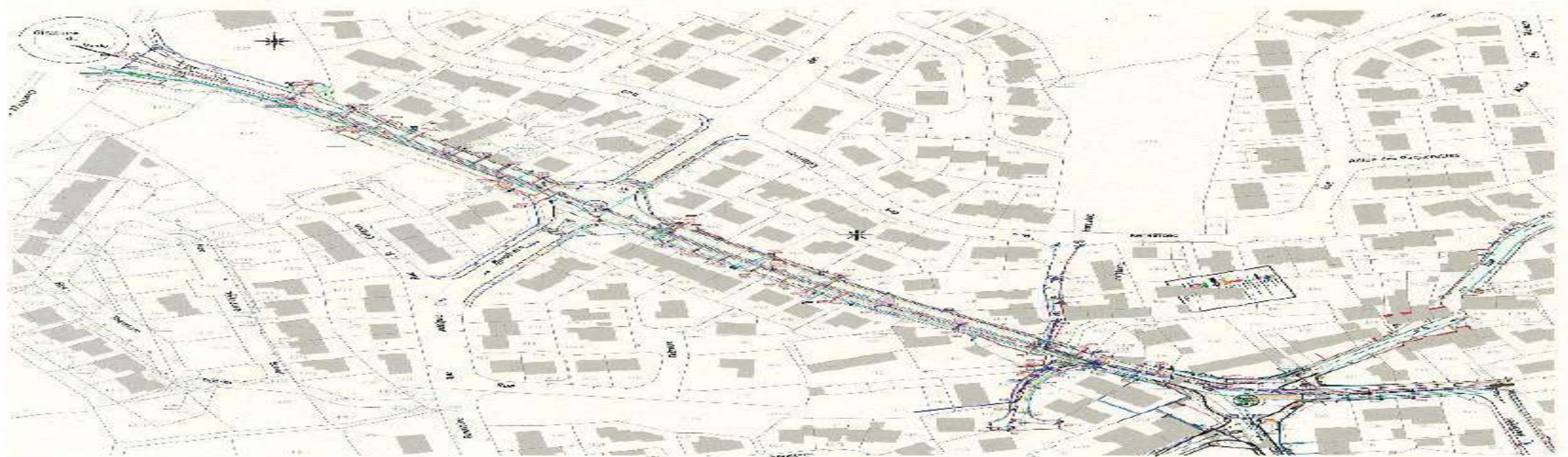
NATURE DES TRAVAUX

Eaux usées :

Pose d'environ 525 ml de canalisation en Polypropylène Ø 200 mm

Pose d'environ 215 ml de canalisation en Polypropylène Ø 160 mm

Reprise de 35 branchements



Eau potable :

Pose d'environ 60 ml de canalisation en Fonte ductile Ø 100 mm

Pose d'environ 105 ml de canalisation en Fonte ductile Ø 150 mm

Pose d'environ 250 ml de canalisation en Fonte ductile Ø 200 mm

Pose d'environ 180 ml de canalisation en Fonte ductile Ø 300 mm

Reprise de 30 branchements déplacés sur le domaine public



• ACCES - CIRCULATION

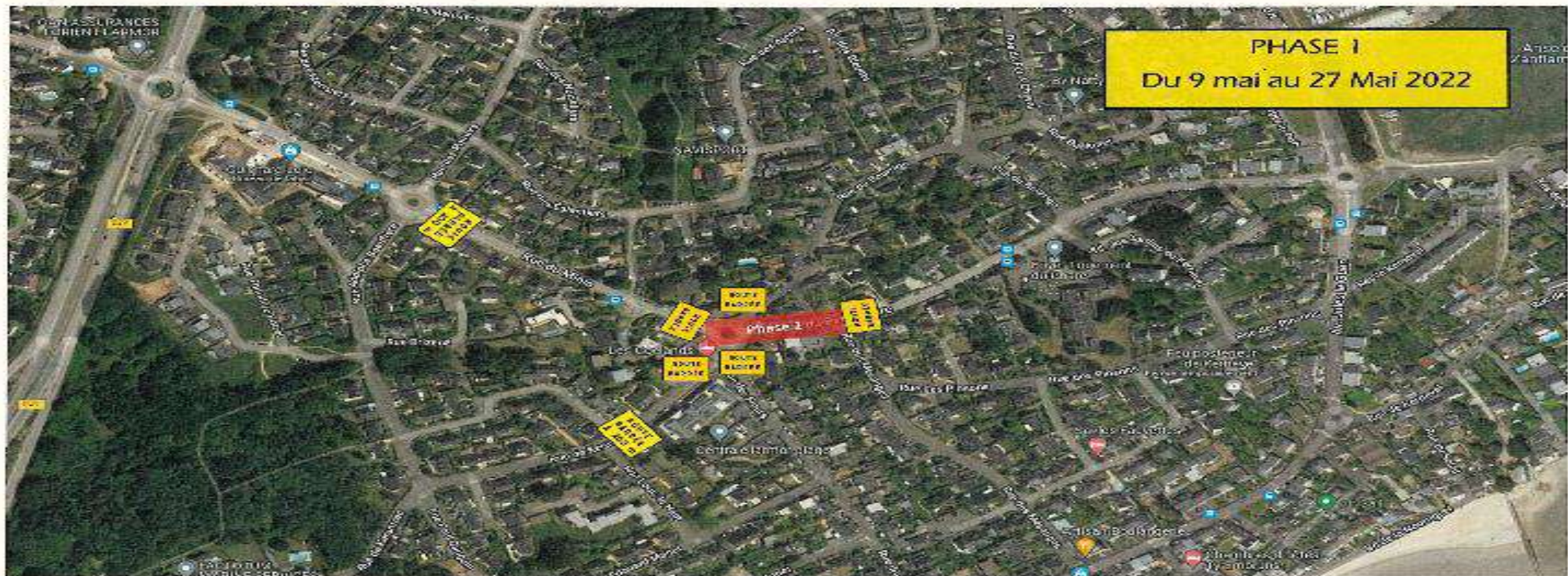
- HORAIRES DE CHANTIER : 8H – 18H
- Pour les impasses : nécessité de travailler en route barrée sauf riverains.
- Pour la rue du Minio : nécessité de travailler en route barrée sauf riverains, par tronçon suivant l'avancement du chantier.
- Les trottoirs seront sécurisés par la mise en place de passerelles – les entrées des riverains seront accessibles par la mise en place de tôles
- Travaux réalisés en plusieurs phases, réfection et remise en circulation à la fin de chaque phase.
- **Collecte des ordures ménagères** : Suivant l'avancement du chantier, mise en place de points de collecte regroupés – passage de la collecte avant 8h00, le lundi et le mercredi et le mardi après 17h00. Information sur les emplacements à l'avancement du chantier.
- Lors du chantier, la **continuité de service** de collecte des eaux usées pour tous les usagers sera assurée.
- Lors du chantier, la **continuité de service** de la distribution d'eau potable pour tous les usagers sera assurée, sauf lors du raccordement, les riverains seront tous prévenus.
- **La ligne de bus sera déviée le temps du chantier**



PHASAGE 1

Phase 1 : Rue du petit phare / sortie du rond point Lemercier : environ 3 semaines

LORIENT AGGLOMÉRATION – VILLE DE LARMOR PLAGE – Rue du Minio
Renouvellement des réseaux d'eau potable et d'eaux usées



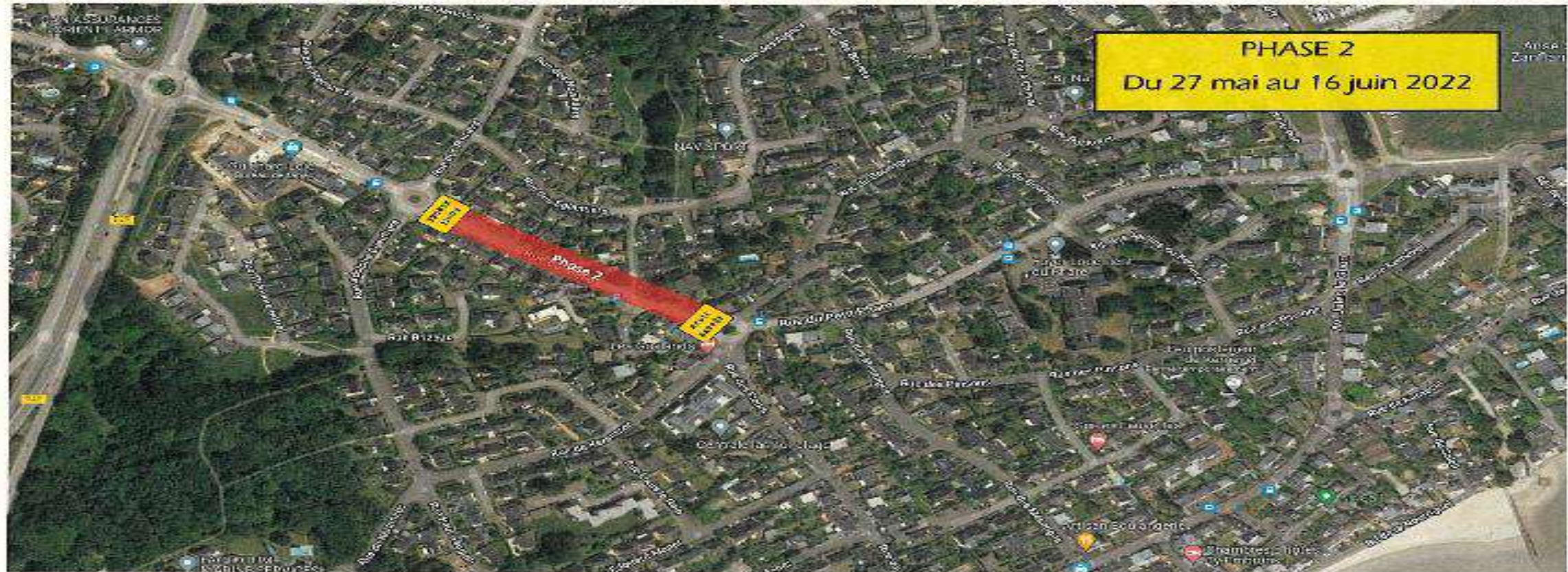


PHASAGE 2

Phase 2 : Rond-point Lemercier vers le rond point Edelin : environ 3 semaines

LORIENT AGGLOMÉRATION – VILLE DE LARMOR PLAGE – Rue du Minio
Renouvellement des réseaux d'eau potable et d'eaux usées

SPAC

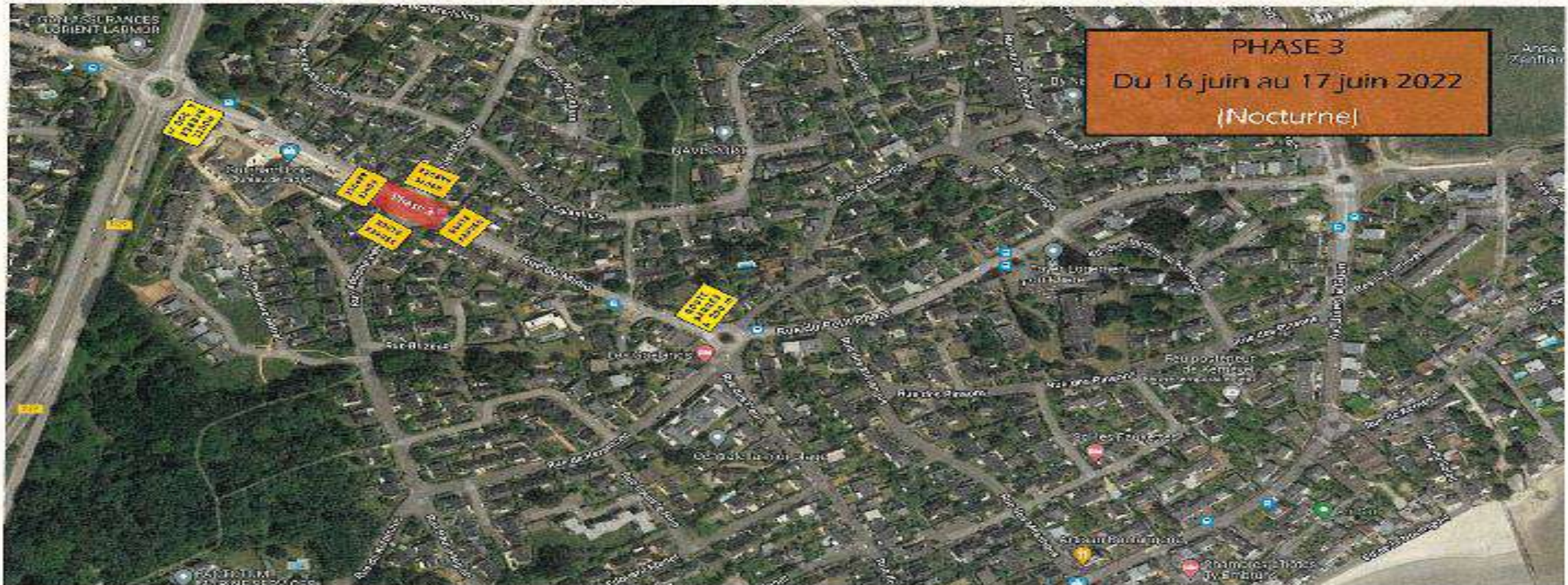




PHASAGE 3

Phase 3 : Rond-point Edelin : Travaux de nuit environ 2 nuits

LORIENT AGGLOMÉRATION – VILLE DE LARMOR PLAGE – Rue du Minio
Renouvellement des réseaux d'eau potable et d'eaux usées



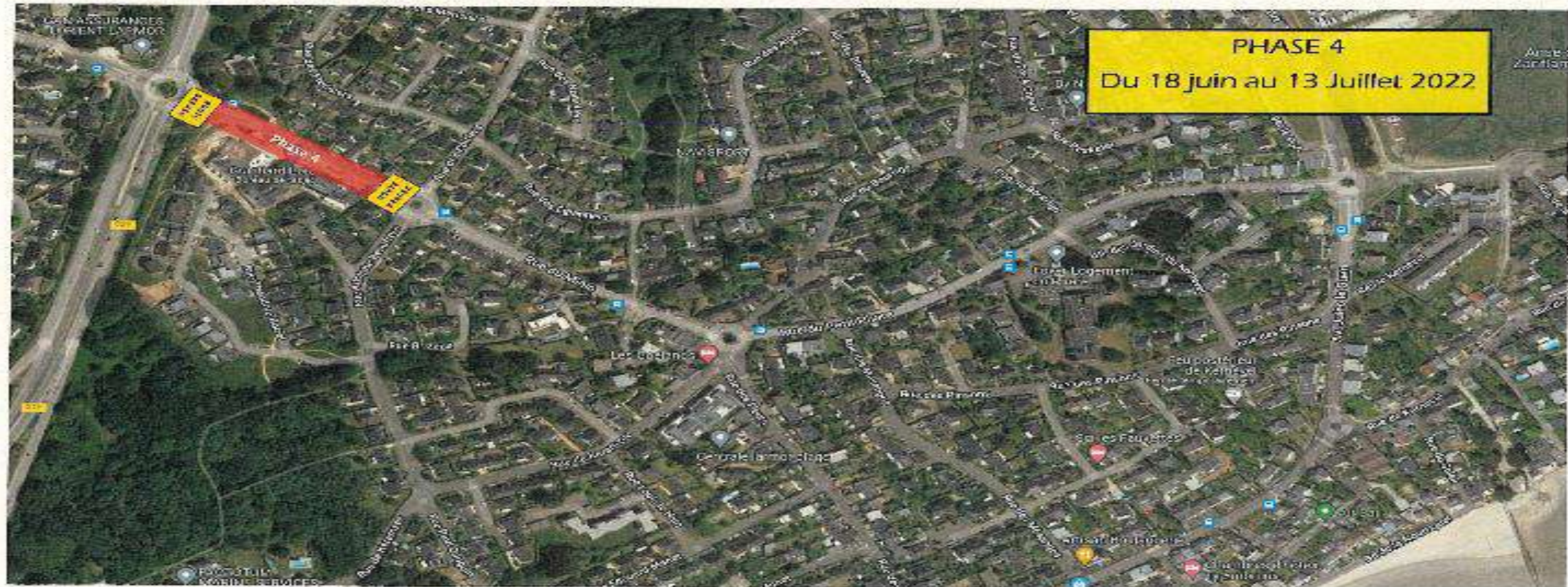


PHASAGE 4

Phase 4 : Rond-point Edelin vers rond point du Minio environ 4 semaines

LORIENT AGGLOMÉRATION – VILLE DE LARMOR PLAGE – Rue du Minio
Renouvellement des réseaux d'eau potable et d'eaux usées

SPAC

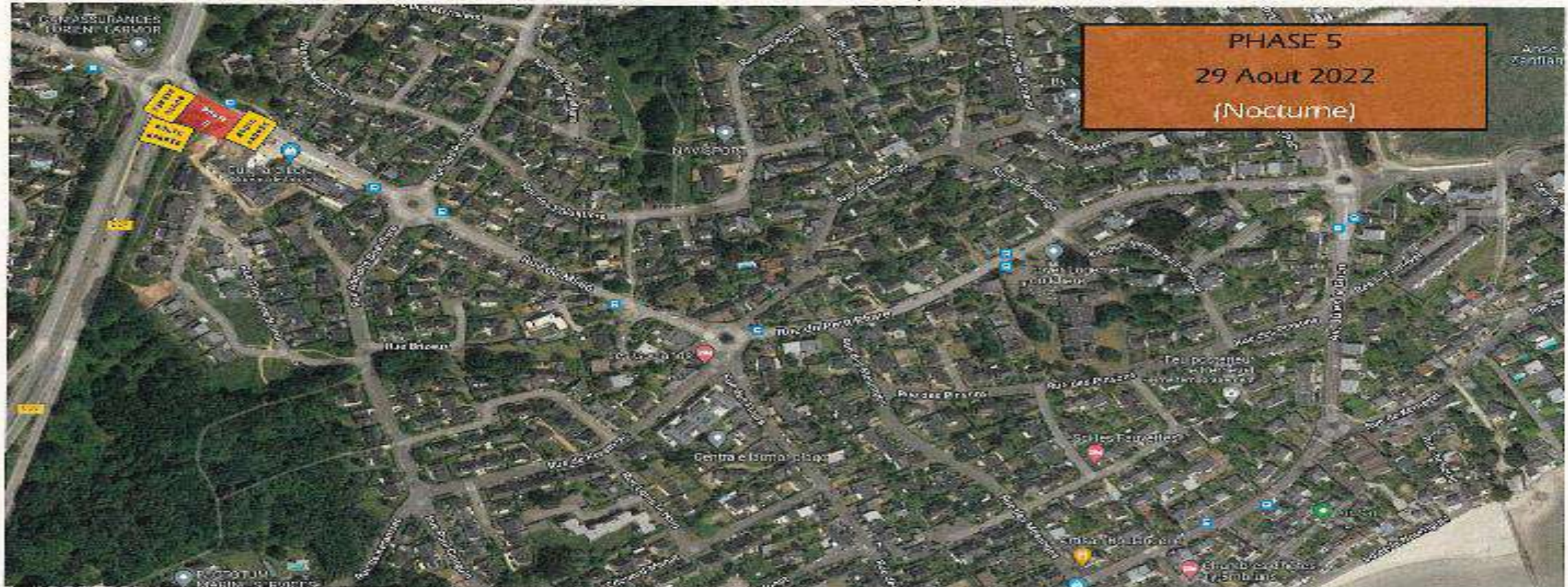




PHASAGE 5

Phase 5 : Rond-point du Minio : 1 nuit

LORIENT AGGLOMÉRATION – VILLE DE LARMOR PLAGE – Rue du Minio
Renouvellement des réseaux d'eau potable et d'eaux usées





PHASAGE 6

Phase 6 : Travaux ponctuels : 1 semaines

LORIENT AGGLOMÉRATION – VILLE DE LARMOR PLAGE – Rue du Minio
Renouvellement des réseaux d'eau potable et d'eaux usées





Maître d'ouvrage et maître d'œuvre :
LORIENT AGGLOMÉRATION - Direction de l'Eau et de l'assainissement
Entreprise : SPAC

Communication : Un flyer vous sera transmis avant le début des travaux comprenant les informations nécessaires et le contact téléphonique si besoin

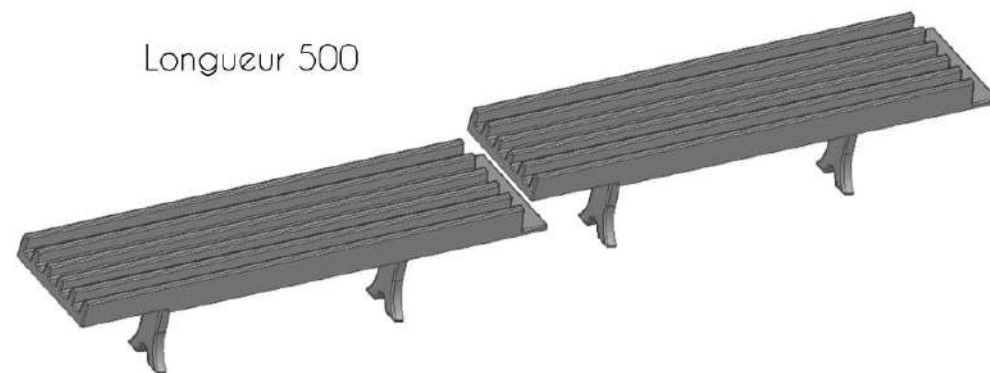
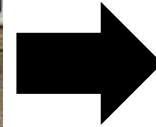
Un constat d'huissier sera réalisé avant travaux

Nous sommes désolés pour les désagréments et gênes occasionnés,

Nous vous remercions de votre participation.

3.2 Infiltration / traitement / Rejet des eaux pluviales

Privilégier les rejets en aérien plutôt que les boites de branchement

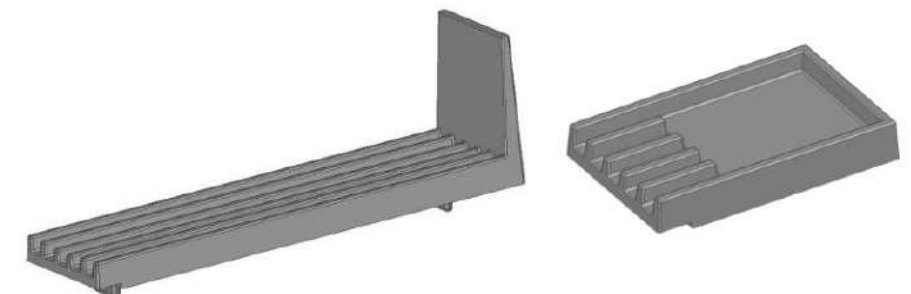


Longueur 500

Caniveau CCI



Sabot avec ou sans talon



3.2 Infiltration / traitement / Rejet des eaux pluviales

Favoriser les infiltrations. En milieu urbain le béton drainant sur trottoir est adapté.

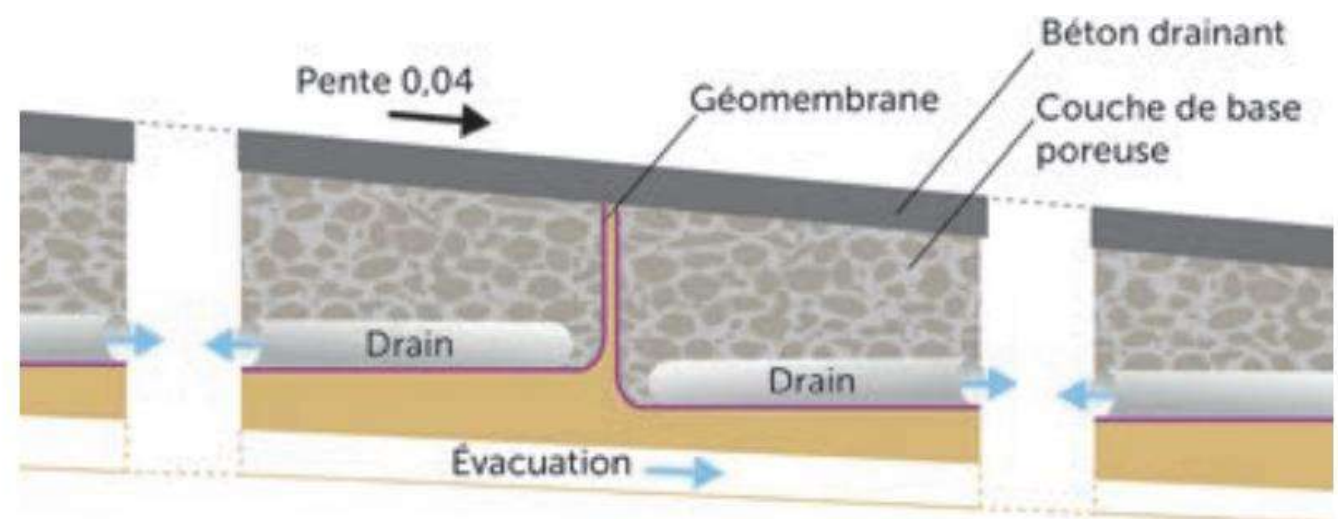
AVANTAGES

- ✓ Confort dans le cheminement grâce à l'absorption immédiate des eaux pluviales
- ✓ Sécurisation des rejets vers la propriété privée en cas d'inversion de pente en travers
- ✓ Temporisation du rejet aux canalisations donc réduction du débit
- ✓ Evite d'augmenter excessivement le diamètre des canalisations
- ✓ Effet d'infiltration (retour de l'eau dans le sol) ou de filtration avant rejet à la canalisation
- ✓ Finition esthétique (couleur, rugosité)



INCONVENIENTS

- ✗ Ne constitue pas un volume de stockage ni une filtration agréée
- ✗ Rester vigilant sur le colmatage par les mousses ou les végétaux
- ✗ Sécuriser par un réseau de collecte EP classique en partie basse
- ✗ Plus complexe à concevoir sur terrain en pente (4%)
- ✗ Coût



3.2 Infiltration / traitement / Rejet des eaux pluviales

Illustrations d'un chemin piétonnier en béton drainant (ArTOPIA/Colas)



IV. Planning



Projet d'aménagement





Merci de votre attention



Ville de
Larmor-Plage
Station balnéaire classée

Avril 2022

