

Parcours découverte à partager en famille,  
du plus petit au plus grand !

≡ Jeu de piste

BRETAGNE <sup>83</sup>



CIRCUIT  
ÉNIGMES  
&  
Découvertes



Ville de  
**Larmor-Plage**  
Station classée de tourisme



Pars à la découverte de l'histoire de Larmor-Plage en répondant aux énigmes qui te sont proposées ! Reprends les lettres colorées de chaque réponse pour former le mot mystère...

## Amuse-toi bien !

1 Refuge des fées et des elfes, des créatures fantastiques viennent s'abriter dans les 7 huttes perchées sur un tamaris. Le village mystique est attentivement surveillé par un drôle d'oiseau.

• **Lequel ? Tu as trouvé ? Inscris le nom de cet oiseau.**



L \_ \_ \_ O \_

### ≡ Le sais-tu ?

*Connais-tu la différence entre une chouette et un hibou ? La différence majeure est que le hibou a de petites touffes de plumes de chaque côté de la tête (les aigrettes).*

2 Retrouve la plaque en céramique qui commémore l'activité sardinière de Larmor-Plage.

C'était le lieu de rendez-vous de nombreuses personnes tout au long du 19<sup>e</sup> siècle et au début du 20<sup>e</sup> siècle. Les habitants de la ville s'y retrouvaient, qu'ils soient marchands de poissons ou encore marins pêcheurs.

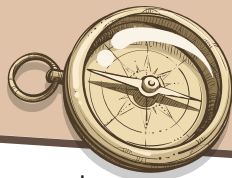
• **Ce lieu s'appelle :**

\_ A \_ O \_ \_ \_ D \_ \_ \_ L \_ \_ \_ \_ R \_

### ≡ Le sais-tu ?

*Une fois sur place si la marée est basse tu pourras apercevoir l'épave du bateau « La dévastation » au bout du quai. Il fut essentiellement affecté à l'Escadre de la Méditerranée. Son port d'attache fut Toulon. De retour à Lorient, il accueille en octobre 1914 des prisonniers allemands. Il est, après-guerre, vendu à un industriel allemand. Cependant, pendant son remorquage vers l'Allemagne, il s'échoue le 5 mai 1922 à Larmor-Plage.*





**3** Je suis tranquillement à l'abri sous un immense pin au parc de Toulhars.

• Sauras-tu me trouver ? Qui suis-je ?

L \_ \_ \_ A \_ \_ \_



☰ Le sais-tu ?

*Cette sculpture en bois et celle que tu vas voir après, font partie des 9 personnages de la balade « Il était une fois ». À travers une randonnée de 4 km part à la découverte d'un monde imaginaire en pleine nature !*

*À mi-parcours,  
tu as bien mérité  
une petite pause !  
Profite pour aller  
t'amuser sur les  
structures de jeux,  
à l'entrée du parc,  
côté plage !*

**4** Il porte sur son dos sa maisonnette.  
Va vers lui et il t'indiquera d'autres indices...

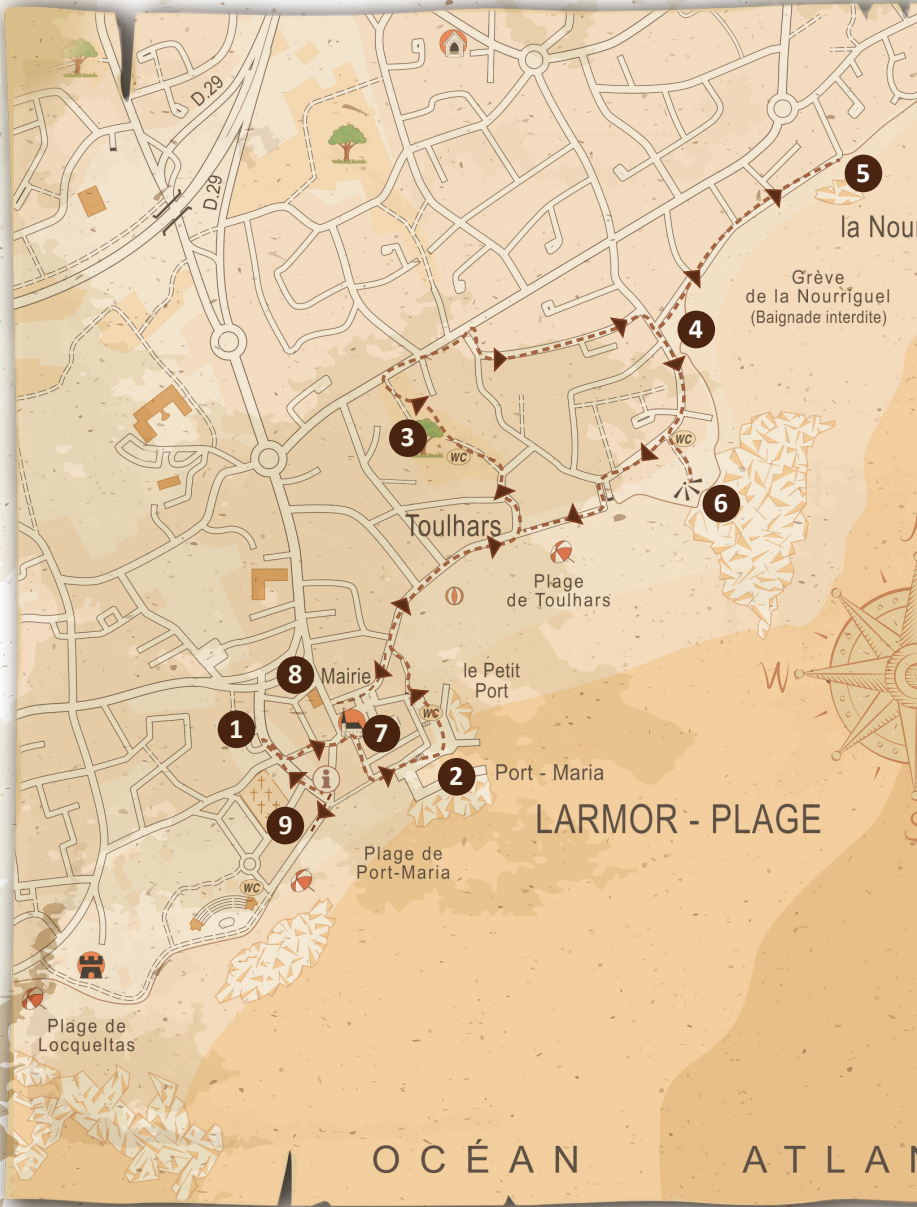
• Tu y es ? Je suis :

L' \_ \_ \_ C \_ \_ \_ O \_ \_

☰ Le sais-tu ?

*Ce gastéropode à coquille se déplace seulement vers l'avant grâce à son pied qui est en fait un gigantesque muscle. Il se contracte et s'allonge alternativement. C'est le phénomène de reptation. Sa vitesse moyenne est d'un millimètre par seconde, soit six centimètres par minute !*





D29

D29

5

la Nou

Grève  
de la Nourriguel  
(Baignade interdite)

4

3

WC

Toulhars

6

Plage  
de Toulhars

8

Mairie

le Petit  
Port

1

7

2

Port - Maria

LARMOR - PLAGE

9

Plage de  
Port-Maria

Plage de  
Locquetlas

O C É A N

A T L A N T I Q U E



**5** Tu vois les remparts en face ?  
C'est la citadelle de Port-Louis.

### ≡ Le sais-tu ?

*Autrefois, elle servait à protéger les navires qui revenaient des Indes chargés de soierie, d'épices ou de porcelaine et peut-être... d'or ! Que de trésors sont passés par cet endroit !*

*Plusieurs embarcations se sont échouées sur les rochers, c'est pourquoi il y a des balises.*

**Ces balises portent des noms d'animaux de la ferme, seras-tu les retrouver ?**

*Si tu ne connais pas la réponse, continue ton chemin jusqu'au bout du boulevard de la Nourriguel ou observe sur la carte...*

• La balise rouge à gauche :

L \_ \_ \_ C \_ \_ \_

• La balise verte à droite :

L \_ \_ \_ \_ N \_



6

À présent, revenons sur nos pas ! Rendez-vous sur la pointe de Toulhars où tu domineras toute la plage. Un point de vue incroyable ! Tu distingues la grande propriété au bout de la plage ?

- Sais-tu quelle activité occupait le bâtiment autrefois ?

\_ N \_ \_ A \_ \_ N \_ \_ I \_



### ≡ Le sais-tu ?

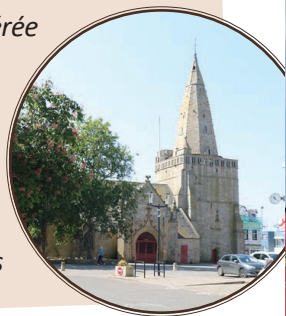
*Au 19<sup>e</sup> siècle, Larmor est alors un grand village rattaché à Plœmeur. Deux activités principales occupent alors ses habitants : l'agriculture et la pêche, notamment celle de la sardine. Plusieurs conserveries occupent le littoral dont celle de l'usine Camus construite en 1863. Tu vois le bâtiment blanc, bien plus à droite du clocher en face de la plage, c'est ici, en 1898, que la congrégation des filles de la sagesse fonde une école qui deviendra l'école Notre-Dame de Larmor.*

7

Rendez-vous au centre-ville de Larmor-Plage où tu passeras devant l'Église Notre-Dame de Larmor. La dernière énigme t'y attend...

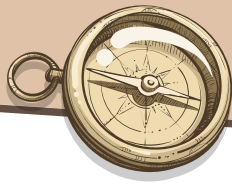
### ≡ Connais-tu la tradition à son sujet ?

*Notre-Dame de Larmor a toujours été vénérée par les gens de mer depuis le XVI<sup>e</sup> siècle. Pas un navire de guerre n'entrait dans le port de Lorient ou ne le quittait sans saluer par trois coups de canon la Vierge Marie, Étoile de la mer, pour se mettre sous sa protection. À ce signal, le clergé bénissait le navire en sonnait les cloches à toutes volées et en hissant le pavillon pour rendre le salut à nos valeureux marins.*



- D'où la devise... que tu trouveras, sur le parvis de la mairie !

\_ O \_ \_ N \_ \_ U \_ \_ \_ U \_



8

Maintenant, rendez-vous sur la promenade de Port-Maria ! Installe-toi sur un des bancs face à la mer et rassemble les lettres colorées :



Et reconstitue le mot mystère :



### ≡ Le sais-tu ?

*La plage de Port-Maria est la plage de prédilection des habitués, bordée de sa très attrayante promenade, véritable petite Croisette locale, lieu de rendez-vous convivial et agréable avec ses nombreux bars et restaurants les pieds dans l'eau.*

*Un littoral riche et varié alternant côte rocheuse et plages de sable fin ne peut qu'attirer les 1<sup>er</sup> touristes à Larmor. L'aménagement de la station balnéaire transforme le paysage côtier et entraîne la construction de nouvelles infrastructures comme les hôtels et restaurants. Larmor apparait très vite comme une destination très prisée d'une clientèle locale demeurant essentiellement à Lorient et de touristes.*

*Depuis fin 2018, Larmor-Plage a remplacé son label de « Station balnéaire » par celui de « Station classée de tourisme ». La plus haute des distinctions qui promet une destination touristique d'excellence.*



# Jeu de piste

## Énigmes & Découvertes de Larmor-Plage

Embarquez pour une promenade ludique et enrichissante dans les rues de Larmor-Plage et résolvez des énigmes qui vous feront avancer progressivement jusqu'à découvrir un mot mystère !

- Prévoyez 1h30 de balade.

Retrouvez le jeu de piste  
«Énigmes et découvertes» et d'autres  
balades sur l'application mobile  
**Ville de Larmor-Plage**



Envie de parcourir la région ?  
10 000 km de circuits balisés à  
découvrir sur l'application  
**Rando Bretagne Sud**

À télécharger sur :

